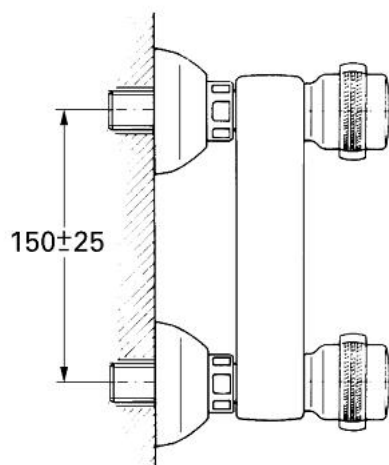
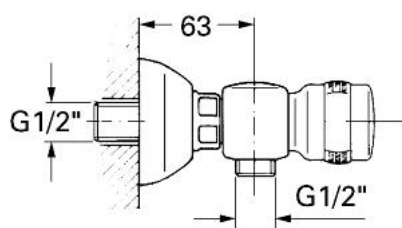


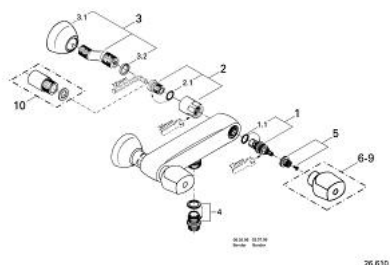
26 610 000 **FLORIDA BATERIA PRYSZNICOWA, DN 15**



OPIS PRODUKTU

- Colour: chrom
- naścienna
- głowice ceramiczne 1/2", 180°
- wyjście prysznic 1/2"
- przyłącza S
- bez pokręteł
- pokrętła patrz numery prod. 18 956, 18 996, 18 997
- GROHE Long-Life trwała powłoka

26 610 000 FLORIDA BATERIA PRYSZNICOWA, DN 15



ELEMENTY ZAMIENNE, styczeń 1984 – now

- 1: Głowica ceramiczna, DN 15 (Numer zamówienia 45346000)
 - 1.1: O-ring Ø18,2 x Ø1,7 (Numer zamówienia 0392400M)
 - 2: złącze śrubowe przyłącza 1/2" (Numer zamówienia 45185000)
 - 2.1: O-ring Ø15 x Ø2 (Numer zamówienia 0311900M)
 - 3: Przyłącze S (Numer zamówienia 12083000)
 - 3.1: rozeta Ø70 (Numer zamówienia 45184000)
 - 3.2: uszczelka (Numer zamówienia 0138600M)
 - 4: złączka przyłącza prysznic (Numer zamówienia 45104000)
 - 5: mocowanie pokrętła (Numer zamówienia 45186000)
 - 5.1: O-ring Ø18,2 x Ø1,7 (Numer zamówienia 0392400M)
 - 6: głowka dźwigni kompletna (Numer zamówienia 45180000)*
 - 7: pokrętło Florida duże (Numer zamówienia 45230000)*
 - 8: pokrętło Symetra (Numer zamówienia 45206000)*
 - 9: pokrętło Dorina (Numer zamówienia 45207000)*
 - 10: przedłużka 40 mm (Numer zamówienia 45268000)*
- Akcesoria opcjonalne