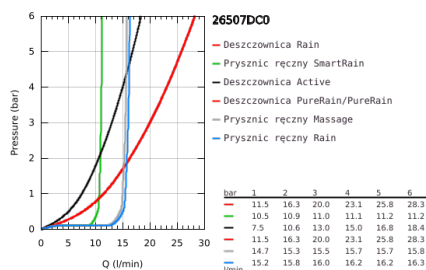


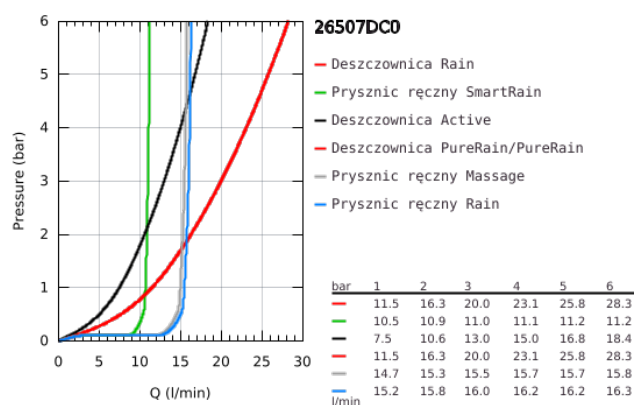
26 507 DC0 EUPHORIA SYSTEM SMARTCONTROL 310 DUO SYSTEM PRYSZNICOWY Z TERMOSTATEM DO MONTAŻU ŚCIENNEGO



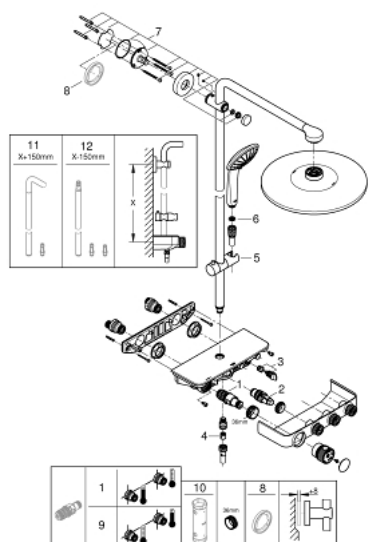
OPIS PRODUKTU

- Colour: stal nierdzewna
- elementy składowe:
- ramię prysznicowe 450 mm
- wspornik górny regulowany w celu minimalnego dopasowania do istniejących otworów
- SmartControl termostat
- przełącznik: deszczownica/ prysznic ręczny
- Rainshower SmartActive 310 deszczownica
- 2 rodzaje strumienia
- GROHE PureRain, ActiveRain
- Euphoria 110 Massage słuchawka prysznicowa, biała tarcza słuchawki
- 3 rodzaje strumienia:
- Rain, SmartRain, Massage
- regulowany uchwyt prysznica
- Silverflex wąż prysznicowy 1750 mm (28 388)
- GROHE DreamSpray perfekcyjny natrysk
- GROHE Long-Life trwała powłoka
- GROHE CoolTouch brak ryzyka oparzeń o gorące powierzchnie
- GROHE TurboStat głowica termostaticzna
- GROHE ProGrip uchwyty z radełkowaną strukturą
- GROHE Water Saving mniejsze zużycie wody
- GROHE SafeStop przy 38°C
- GROHE SafeStop Plus w zestawie opcjonalny ogranicznik temperatury 43°C
- przełącznik SmartControl, regulacja przepływu wody: od oszczędnego strumienia GROHE Water Saving do pełnego przepływu Full Flow
- GROHE EasyReach zintegrowana półka
- SpeedClean system przeciw osadom wapiennym
- wewnętrzny kanał wodny
- TwistStop system zapobiegający skręcaniu węża prysznicowego
- przystosowany do podgrzewaczy przepływowych o mocy min. 18 kW
- min. przepływ 7 l/min.

26 507 DC0 EUPHORIA SYSTEM SMARTCONTROL 310 DUO SYSTEM PRYSZNICOWY Z TERMOSTATEM DO MONTAŻU ŚCIENNEGO



26 507 DC0 EUPHORIA SYSTEM SMARTCONTROL 310 DUO SYSTEM PRYSZNICOWY Z TERMOSTATEM DO MONTAŻU ŚCIENNEGO



ELEMENTY ZAMIENNE, lipca 2018 – now

- 1: Głowica termostatyczna 1/2" (Numer zamówienia 47439000)
- 2: Głowica (Numer zamówienia 48297000)
- 3: Zawór zwrotny (Numer zamówienia 49069000)
- 4: Zawór zwrotny (Numer zamówienia 08565000)
- 5: Ślizgacz (Numer zamówienia 48177DC0)
- 6: sitko (Numer zamówienia 0700200M)
- 7: mocowanie drążka prysznicowego (Numer zamówienia 48279DC0)
- 9: GROHE TurboStat głowica 1/2" (Numer zamówienia 47175000)*
- 10: klucz nasadowy (Numer zamówienia 49059000)*

Akcesoria opcjonalne