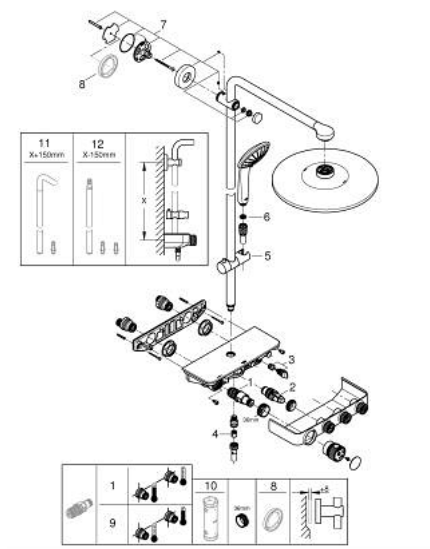


## 26 507 000 EUPHORIA SYSTEM SMARTCONTROL 310 DUO SYSTEM PRYSZNICOWY Z TERMOSTATEM DO MONTAŻU ŚCIENNEGO

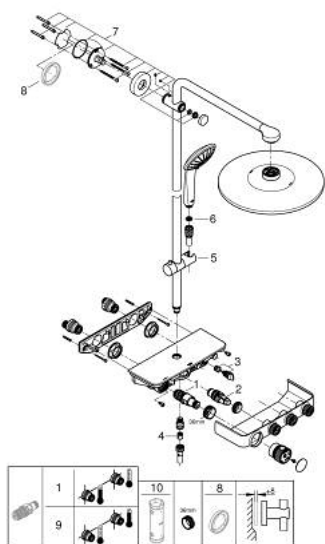


### ELEMENTY ZAMIENNE, lutego 2019 – now

- 1: Głowica termostatyczna 1/2" (Numer zamówienia 47439000)
- 2: Głowica (Numer zamówienia 48297000)
- 3: Zawór zwrotny (Numer zamówienia 49069000)
- 4: Zawór zwrotny (Numer zamówienia 08565000)
- 5: Ślizgacz (Numer zamówienia 48177000)
- 6: sitko (Numer zamówienia 0700200M)
- 7: mocowanie drążka prysznicowego (Numer zamówienia 48279000)
- 8: Podkładka wyrównująca (Numer zamówienia 27180000)\*
- 9: GROHE TurboStat głowica 1/2" (Numer zamówienia 47175000)\*
- 10: klucz nasadowy (Numer zamówienia 49059000)\*
- 11: Rura do przebrojenia systemu prysznicowego (Numer zamówienia 48497000)\*
- 12: Rura do przebrojenia systemu prysznicowego (Numer zamówienia 48498000)\*

Akcesoria opcjonalne

## 26 507 000 EUPHORIA SYSTEM SMARTCONTROL 310 DUO SYSTEM PRYSZNICOWY Z TERMOSTATEM DO MONTAŻU ŚCIENNEGO



### ELEMENTY ZAMIENNE, maja 2017 – lutego 2019

- 1: Głowica termostatyczna 1/2" (Numer zamówienia 47439000)
- 2: Głowica (Numer zamówienia 48297000)
- 3: Zawór zwrotny (Numer zamówienia 49069000)
- 4: Zawór zwrotny (Numer zamówienia 08565000)
- 5: Ślizgacz (Numer zamówienia 48177000)
- 6: sitko (Numer zamówienia 0700200M)
- 7: mocowanie drążka prysznicowego (Numer zamówienia 48279000)
- 8: Podkładka wyrównująca (Numer zamówienia 27180000)\*
- 9: GROHE TurboStat głowica 1/2" (Numer zamówienia 47175000)\*
- 10: klucz nasadowy (Numer zamówienia 49059000)\*

Akcesoria opcjonalne