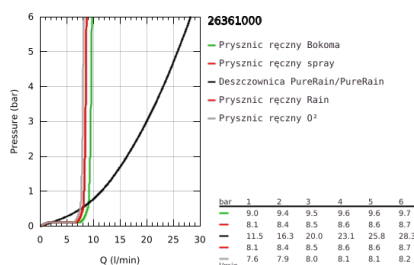
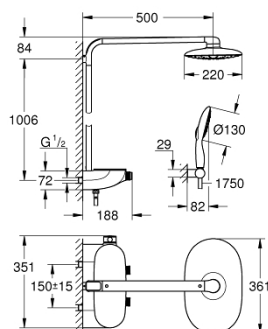


## 26 361 000 RAINSHOWER SYSTEM SMARTCONTROL MONO 360 SYSTEM PRYSZNICOWY Z TERMOSTATEM DO MONTAŻU ŚCIENNEGO

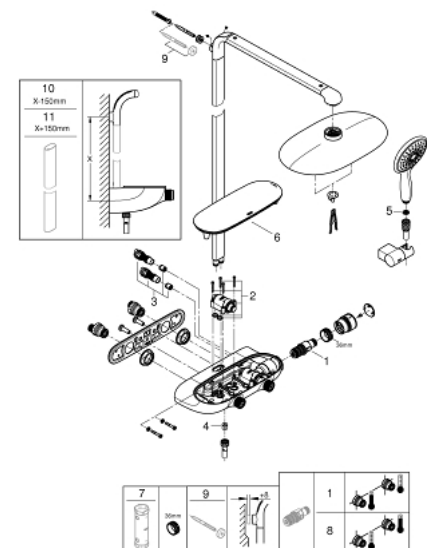


### OPIS PRODUKTU

- Colour: chrom
- elementy składowe:
  - poziome ramię prysznicowe 500 mm
  - SmartControl termostat
  - przełącznik: deszczownica/ prysznic ręczny
  - Rainshower Mono 360 deszczownica chromowana tarcza deszczownicy
  - rodzaje strumieni: GROHE PureRain/GROHE Rain O2 spray\*
  - Power&Soul 130 słuchawka prysznicowa (27 673); biała tarcza słuchawki, 4 strumienie: GROHE Rain O2, Rain, Bokoma Spray, Jet
  - uchwyt na słuchawkę prysznicową (27 055 000)
  - Silverflex wąż prysznicowy 1750 mm (28 388)
  - GROHE DreamSpray perfekcyjny natrysk
  - GROHE Long-Life trwała powłoka
  - GROHE CoolTouch brak ryzyka oparzeń o gorące powierzchnie
  - GROHE TurboStat głowica termostatyczna
  - GROHE Water Saving mniejsze zużycie wody
  - GROHE SafeStop blokada na 38°C
  - GROHE SafeStop Plus w zestawie opcjonalny ogranicznik temperatury 43°C
- przełącznik SmartControl, regulacja przepływu wody: od oszczędnego strumienia GROHE Water Saving do pełnego przepływu Full Flow
- GROHE EasyReach półka prysznicowa
- SpeedClean system przeciw osadom wapiennym
- wewnętrzny kanał wodny
- przystosowany do podgrzewaczy przepływowych o mocy min. 18 kW
- TwistStop system zapobiegający skręcaniu węża prysznicowego
- do wyboru przy pierwszej instalacji; ustawienie fabryczne: strumień GROHE PureRain



## 26 361 000 RAINSHOWER SYSTEM SMARTCONTROL MONO 360 SYSTEM PRYSZNICOWY Z TERMOSTATEM DO MONTAŻU ŚCIENNEGO



### ELEMENTY ZAMIENNE, października 2018 – now

- 1: Głowica termostatyczna 1/2" (Numer zamówienia 47439000)
- 2: Głowica (Numer zamówienia 48297000)
- 3: Zawór zwrotny (Numer zamówienia 4901000M)
- 4: Zawór zwrotny (Numer zamówienia 08565000)
- 5: sitko (Numer zamówienia 0700200M)
- 6: pokrywa (Numer zamówienia 48482000)
- 7: klucz nasadowy (Numer zamówienia 49059000)\*
- 8: GROHE TurboStat głowica 1/2" (Numer zamówienia 47175000)\*
- 9: Podkładka wyrównująca (Numer zamówienia 26385000)\*
- 10: Rura do przebrojenia systemu prysznicowego (Numer zamówienia 48349000)\*
- 11: Rura do przebrojenia systemu prysznicowego (Numer zamówienia 4835000)\*

Akcesoria opcjonalne