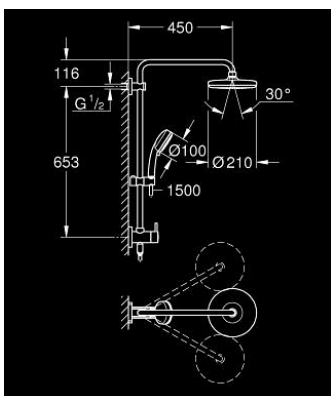


26 190 001 RETROFIT SYSTEM 210 SYSTEM PRYSZNICOWY Z PRZELĄCZNIKIEM DO MONTAŻU ŚCIENNEGO

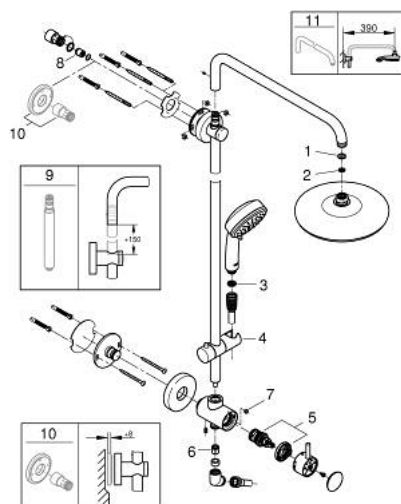


OPIS PRODUKTU

- Colour: chrom
- elementy składowe:
 - poziome obrotowe ramię 450 mm
 - wbudowany przełącznik: deszczownica/słuchawka
 - deszczownica Tempesta 210 9,5 l/min (26 410 000)
 - rodzaj strumienia: Rain
 - z przegubem kulowym
 - kąt obrotu $\pm 15^\circ$
 - prysznic ręczny Tempesta Cosmopolitan 100 (27 571)
 - 2 rodzaje strumienia
 - Rain, Jet
 - regulowany uchwyt prysznica
 - wąż prysznicowy Rotaflex 1500 mm (28 409 001)
 - angle adapter
 - GROHE DreamSpray perfekcyjny natrysk
 - GROHE SprayDimmer (bezpłynowa redukcja przepływu)
 - GROHE Long-Life trwała powłoka
 - SpeedClean system przeciw osadom wapiennym
 - wewnętrzny kanał wodny
 - TwistStop system zapobiegający skręcaniu węża prysznicowego
 - przystosowany do podgrzewaczy przepływowych o mocy min. 18 kW
 - min. rekomendowane ciśnienie 1,0 bar



26 190 001 RETROFIT SYSTEM 210 SYSTEM PRYSZNICOWY Z PRZEŁĄCZNIKIEM DO MONTAŻU ŚCIENNEGO



ELEMENTY ZAMIENNE, lipca 2016 – now

- 1: uszczelka Ø18,5 x Ø12 x 2 (Numer zamówienia 0138900M)
- 2: sitko (Numer zamówienia 48007000)
- 3: sitko (Numer zamówienia 0700200M)
- 4: Ślizgacz (Numer zamówienia 12140000)
- 5: Przełącznik (Numer zamówienia 48058000)
- 7: stabilizator przepływu (Numer zamówienia 48160000)
- 8: Zawór zwrotny (Numer zamówienia 08565000)
- 9: Retrofit 6" height extension (Numer zamówienia 26464000)*
- 10: Podkładka wyrównująca (Numer zamówienia 26191000)*
- 11: Ramię prysznica do systemów prysznicowych (Numer zamówienia 14047000)*

Akcesoria opcjonalne