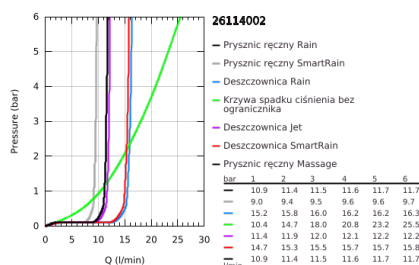


26 114 002 EUPHORIA SYSTEM 260 SYSTEM WANNOWO-PRYSZNICOWY Z TERMOSTATEM DO MONTAŻU ŚCIENNEGO



OPIS PRODUKTU (1/2)

- Colour: chrom
- z krótkim drążkiem prysznicowym
- elementy składowe:
 - poziome obrotowe ramię 450 mm
 - termostat natynkowy z funkcją Aquadimmer
 - przełącznik: deszczownica/ prysznic ręczny
 - deszczownica Euphoria 260 (26 455)
- 3 rodzaje strumienia:
 - Rain, SmartRain, Jet
- z przegubem kulowym
- kąt obrotu $\pm 15^\circ$
- wylewka wannowa
- oddzielny przełącznik do słuchawki prysznicowej
- prysznic ręczny Euphoria 110 Massage (27 221)
- 3 rodzaje strumienia:
 - Rain, Massage, SmartRain
- maksymalne natężenie przepływu (przy 3 barach): 16 l/min
- regulowany uchwyt prysznica
- Silverflex wąż prysznicowy 1750 mm 1/2" x 1/2" (28 388)
- odległość pomiędzy batrią termostatyczną a górnym uchwytem: 1007 mm
- GROHE TurboStat głowica termostatyczna
- GROHE SafeStop blokada na 38°C
- GROHE SafeStop Plus w zestawie opcjonalny ogranicznik temperatury 43°C
- GROHE DreamSpray perfekcyjny natrysk
- GROHE Long-Life trwała powłoka
- GROHE SprayDimmer (bezpłoniowa redukcja przepływu)
- GROHE Water Saving mniejsze zużycie wody
- GROHE FastFixation regulowane górne mocowanie
- wewnętrzny kanał wodny
- SpeedClean system przeciw osadom wapiennym
- TwistStop system zapobiegający skręcaniu węża prysznicowego

Pure Freude
an Wasser

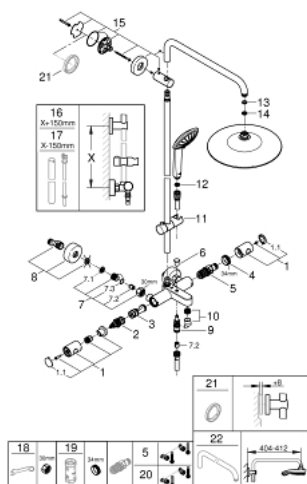


26 114 002 EUPHORIA SYSTEM 260 SYSTEM WANNOWO-PRYSZNICOWY Z TERMOSTATEM DO MONTAŻU ŚCIENNEGO

OPIS PRODUKTU (2/2)

- przystosowany do podgrzewaczy przepływowych o mocy min. 18 kW
- minimalny przepływ 5 l/min
- Wariant produktu: Professional

26 114 002 EUPHORIA SYSTEM 260 SYSTEM WANNOWO-PRYSZNICOWY Z TERMOSTATEM DO MONTAŻU ŚCIENNEGO



ELEMENTY ZAMIENNE, stycznia 2020 – now

- 1: pokrętło metalowe Costa 1/2" (Numer zamówienia 47984000)
 - 1.1: nakładka (Numer zamówienia 6458500M)
 - 2: Wielofunkcyjny regulator przepływu (Numer zamówienia 47364000)
 - 3: doprowadzenie wody (Numer zamówienia 47887000)
 - 4: pierścień mocujący (Numer zamówienia 47743000)
 - 5: Głowica termostatyczna 1/2" (Numer zamówienia 47439000)
 - 6: przycisk przełącznika (Numer zamówienia 65648000)
 - 7: Zawór zwrotny (Numer zamówienia 47189000)
 - 7.1: sitko do zanieczyszczeń (Numer zamówienia 0726400M)
 - 7.2: Zawór zwrotny (Numer zamówienia 08565000)
 - 7.3: O-ring Ø17 x Ø2 (Numer zamówienia 0305500M)
 - 8: Przyłącze S (Numer zamówienia 12662000)
 - 9: Przełącznik (Numer zamówienia 65655000)
 - 10: Perlator (Numer zamówienia 13926000)
 - 11: Ślizgacz (Numer zamówienia 12140000)
 - 12: sitko (Numer zamówienia 0700200M)
 - 13: uszczelka Ø18,5 x Ø12 x 2 (Numer zamówienia 0138900M)
 - 14: sitko (Numer zamówienia 48007000)
 - 15: mocowanie drążka prysznicowego (Numer zamówienia 48279000)
 - 16: Rura do przebrojenia systemu prysznicowego (Numer zamówienia 48514000)*
 - 17: Rura do przebrojenia systemu prysznicowego (Numer zamówienia 48515000)*
 - 18: klucz specjalny (Numer zamówienia 19377000)*
 - 19: klucz nasadowy (Numer zamówienia 19332000)*
 - 20: GROHE TurboStat głowica 1/2" (Numer zamówienia 47175000)*
 - 21: Podkładka wyrównująca (Numer zamówienia 27180000)*
 - 22: Ramię prysznica do systemów prysznicowych (Numer zamówienia 14047000)*
- Akcesoria opcjonalne