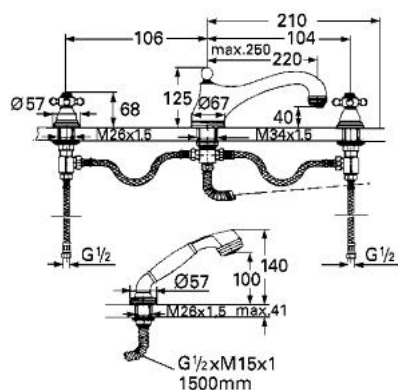


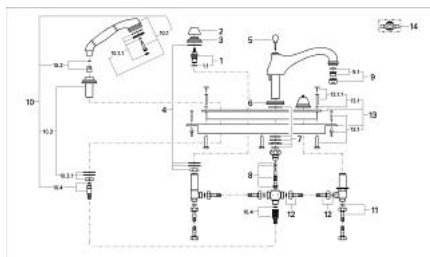
25 651 AG0 SINFONIA 4-OTWOROWA KOMBINACJA WANNOWA, DN 15



OPIS PRODUKTU

- Colour: aranja/gold
- głowice ceramiczne 1/2", 180°
- wylewka wannowa z automatycznym przełącznikiem: wanna/prysznic
- wysięg wylewki 220 mm
- perlator
- płyta montażowa i rama
- przepust węża z zestawem prysznica ręcznego
- odporne na zgniatanie, elastyczne węże łączące
- bez pokręteł
- GROHE Long-Life trwała powłoka

25 651 AG0 SINFONIA 4-OTWOROWA KOMBINACJA WANNOWA, DN 15



ELEMENTY ZAMIENNE, styczeń 1992 – now

- 1: Głowica ceramiczna, DN 15 (Numer zamówienia 45346000)
- 1.1: O-ring Ø18,2 x Ø1,7 (Numer zamówienia 0392400M)
- 2: nakładka (Numer zamówienia 45700A00)
- 3: Rozeta (Numer zamówienia 45692G00)
- 4: Przeciwzłaczę śrubowe (Numer zamówienia 07660000)
- 5: Dźwignik pociągany (Numer zamówienia 45713AG0)
- 6: Rozeta (Numer zamówienia 45803G00)
- 7: Przeciwzłaczę śrubowe (Numer zamówienia 45715000)
- 8: tłok przełączający (Numer zamówienia 45714000)
- 9: Perlator (Numer zamówienia 13927G00)
- 9.1: sitko, perlator M28x1 (Numer zamówienia 45029000)
- 10: zestaw prysznica ręcznego, DN 15 (Numer zamówienia 27165AG0)
- 10.1: prysznic ręczny DN15 (Numer zamówienia 28365AG0)
- 10.1.1: denko prysznica z systemem SpeedClean (Numer zamówienia 45792X X0)
- 10.2: Adapter (Numer zamówienia 45809A00)
- 10.3: przepust węży (Numer zamówienia 45787AG0)
- 10.3.1: Przeciwzłaczę śrubowe (Numer zamówienia 07660000)
- 10.4: Metalowy węży prysznicowy (Numer zamówienia 28158000)
- 11: Wąż przyłączeniowy (Numer zamówienia 07227000)
- 12: węży ciśnieniowy giętki 1/2x1/2x600 (Numer zamówienia 45717000)
- 13: płyta montażowa (Numer zamówienia 45341000)
- 13.1: Zestaw mocujący (Numer zamówienia 07007000)
- 13.1.1: Zestaw mocujący (Numer zamówienia 45172000)
- 14: pokrętko krzyżakowe Sinfonia (Numer zamówienia 45600AG0)*

Akcesoria opcjonalne