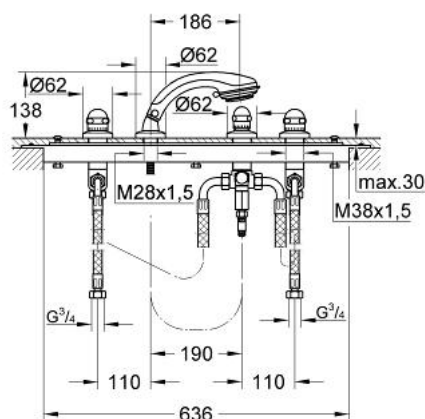


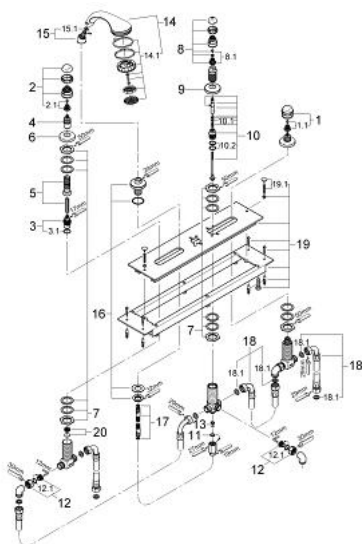
25 558 000 SENTOSA 4-OTWOROWA BATERIA WANNOWA



OPIS PRODUKTU

- Colour: chrom
- do kombinacji z Talentofill
- zestaw do napełniania wanny, zestaw odpływowy i przelewowy:
- 2 zawory odcinające z głowicami ceramicznymi 3/4", 180°
- automatyczny przełącznik:
- Talentofill- wlot / prysznic ręczny
- płyta montażowa i rama
- Relaxa plus - prysznic ręczny szampański
- metalowy wąż prysznicowy
- węże przyłączeniowe 600 mm 3/4" x 3/4"
- GROHE Long-Life trwała powłoka

25 558 000 SENTOSA 4-OTWOROWA BATERIA WANNOWA



ELEMENTY ZAMIENNE, stycznia 2002 – now

- 1: pokrętło-Sentosa 1/2" (Numer zamówienia 45538IP0)
- 1.1: mocowanie pokrętła (Numer zamówienia 45186000)
- 1.1.1: O-ring Ø18,2 x Ø1,7 (Numer zamówienia 0392400M)
- 1.2: pierścień prowadzący (Numer zamówienia 0202100M)
- 2: pokrętło-Sentosa 1/2, czerwone (Numer zamówienia 45539IP0)
- 2.1: mocowanie pokrętła (Numer zamówienia 45186000)
- 2.2: pierścień prowadzący (Numer zamówienia 0202100M)
- 3: Głowica ceramiczna, DN 20 (Numer zamówienia 45885000)
- 3.1: O-ring Ø23 x Ø2 (Numer zamówienia 45583000)
- 4: przedłużka trzpienia (Numer zamówienia 45204000)
- 5: Zestaw przedłużeń, 80 mm (Numer zamówienia 45202000)
- 6: Rozeta (Numer zamówienia 05042000)
- 7: złącze śrubowe trzpienia (Numer zamówienia 45444000)
- 8: głowka dźwigni kompletna (Numer zamówienia 45897IP0)
- 8.1: mocowanie pokrętła (Numer zamówienia 45186000)
- 9: Rozeta (Numer zamówienia 09088000)
- 10: Przełącznik (Numer zamówienia 45896000)
- 10.1: O-ring Ø6 x Ø2 (Numer zamówienia 0128300M)
- 10.2: pierścień O (Numer zamówienia 0120500M)
- 11: uszczelka Ø16x2 (Numer zamówienia 0140100M)
- 12: złącze śrubowe przyłącza 1/2" (Numer zamówienia 45044000)
- 12.1: O-ring Ø15 x Ø2 (Numer zamówienia 0311900M)
- 13: Zawór zwrotny (Numer zamówienia 08565000)
- 14: Słuchawka prysznicowa, 2 strumienie (Numer zamówienia 28174000)
- 14.1: złączka sprzęgająca (Numer zamówienia 28635XX0)
- 14.2: sitko (Numer zamówienia 0700200M)
- 15: złączka sprzęgająca (Numer zamówienia 47318000)
- 15.1: O-ring Ø11 x Ø2 (Numer zamówienia 0122400M)
- 16: przepust węża (Numer zamówienia 45836IX0)
- 17: Metalowy wąż prysznicowy (Numer zamówienia 28146000)
- 18: giętki wąż ciśnieniowy (Numer zamówienia 45446000)
- 18.1: uszczelka (Numer zamówienia 0138600M)
- 19: rama montażowa (Numer zamówienia 45051000)
- 19.1: Zestaw mocujący (Numer zamówienia 45172000)
- 20: gniazdo zaworu 3/4" (Numer zamówienia 45345000)