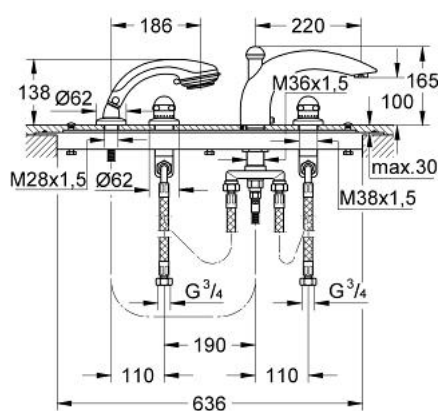


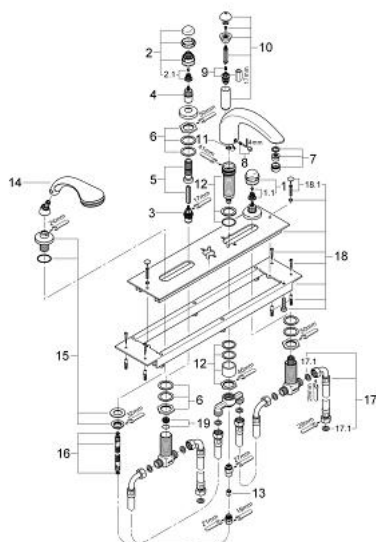
25 551 000 **SENTOSA 4-OTWOROWA BATERIA WANNOWA**



OPIS PRODUKTU

- Colour: chrom
- wylewka wannowa z automatycznym przełącznikiem
- perlator
- 2 zawory odcinające z głowicami ceramicznymi 3/4", 180°
- płyta montażowa i rama
- prysznic ręczny Relexa Cosmopolitan Champagne (28 237)
- metalowy wąż prysznicowy
- węże przyłączeniowe 600 mm 3/4" x 3/4"
- zabezpieczenie przed przepływem zwrotnym
- GROHE Long-Life trwała powłoka

25 551 000 SENTOSA 4-OTWOROWA BATERIA WANNOWA



ELEMENTY ZAMIENNE, styczeń 1994 – kwiecień 2006

- 1: pokrętło-Sentosa 1/2" (Numer zamówienia 45538IP0)
- 1.1: mocowanie pokrętła (Numer zamówienia 45186000)
- 1.1.1: O-ring Ø18,2 x Ø1,7 (Numer zamówienia 0392400M)
- 1.2: pierścień prowadzący (Numer zamówienia 0202100M)
- 2: pokrętło-Sentosa 1/2, czerwone (Numer zamówienia 45539IP0)
- 2.1: mocowanie pokrętła (Numer zamówienia 45186000)
- 2.2: pierścień prowadzący (Numer zamówienia 0202100M)
- 3: Głowica ceramiczna, DN 20 (Numer zamówienia 45885000)
- 3.1: O-ring Ø23 x Ø2 (Numer zamówienia 45583000)
- 4: przedłużka trzpienia (Numer zamówienia 45204000)
- 5: Zestaw przedłużeń, 80 mm (Numer zamówienia 45202000)
- 6: Rozeta (Numer zamówienia 05042000)
- 7: złącze śrubowe trzpienia (Numer zamówienia 45444000)
- 8: perlator Sistra M24x1 (Numer zamówienia 13907000)
- 8.1: sitko, Sistra M28 x 1 (Numer zamówienia 45047000)
- 9: mocowanie wylewki (Numer zamówienia 45834000)
- 10: Przełącznik (Numer zamówienia 45187000)
- 11: przycisk przełącznika (Numer zamówienia 45835000)
- 12: O-ring Ø12 x Ø3 (Numer zamówienia 0127800M)
- 13: trzpień (Numer zamówienia 45456000)
- 14: Zawór zwrotny (Numer zamówienia 08565000)
- 15: Słuchawka prysznicowa, 2 strumienie (Numer zamówienia 28174000)
- 15.1: złączka sprzęgająca (Numer zamówienia 28635XX0)
- 15.2: sitko (Numer zamówienia 0700200M)
- 16: złączka sprzęgająca (Numer zamówienia 47318000)
- 16.1: O-ring Ø11 x Ø2 (Numer zamówienia 0122400M)
- 17: przepust węża (Numer zamówienia 45836IX0)
- 17.1: uszczelka węża (Numer zamówienia 45412XX0)
- 18: Metalowy wąż prysznicowy (Numer zamówienia 28146000)
- 19: giętki wąż ciśnieniowy (Numer zamówienia 45446000)
- 19.1: uszczelka (Numer zamówienia 0138600M)
- 20: rama montażowa (Numer zamówienia 45051000)
- 20.1: Zestaw mocujący (Numer zamówienia 45172000)
- 21: gniazdo zaworu 3/4" (Numer zamówienia 45345000)