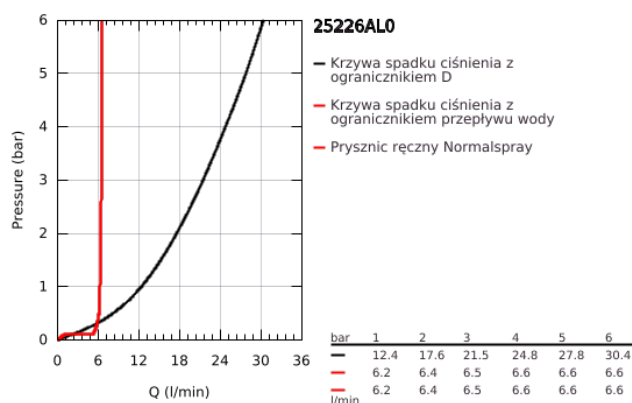
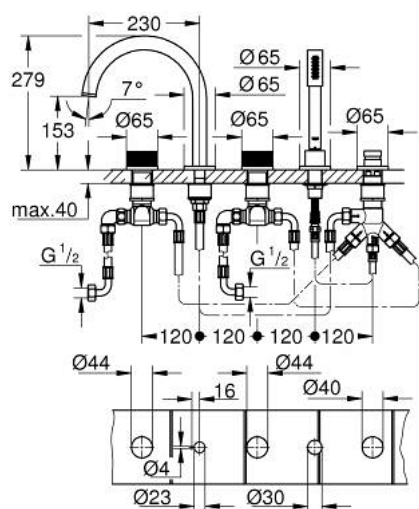


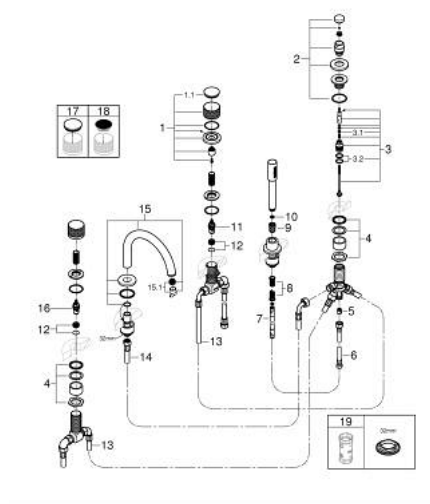
25 226 AL0 ATRIO PRIVATE COLLECTION 5-OTWOROWA BATERIA WANNOWA



OPIS PRODUKTU

- Colour: brushed hard graphite
- głowice ceramiczne 1/2", 90°
- GROHE Long-Life trwała powłoka
- elementy składowe:
- mocowanie wylewki
- pokrętła z ozdobną wkładką, możliwość kombinacji z 48 462 000 lub 48 463 000 (zamawiane osobno)
- wylewka wannowa z perlatozem i przełącznikiem wanna/prysznic
- słuchawka prysznicowa Rainshower Aqua Stick 6,5 l/min
- wąż prysznicowy 2000 mm
- giętne węże przyłączeniowe
- przyłącze węża prysznicowego
- zabezpieczenie przed przepływem zwrotnym
- opcjonalny montaż z 29 037 002 (zamawiany osobno)

25 226 AL0 ATRIO PRIVATE COLLECTION 5-OTWOROWA BATERIA WANNOWA



ELEMENTY ZAMIENNE, maja 2018 – now

- 1: Handle pair blue/red (Numer zamówienia 101349AL00)
 - 1.1: cap (Numer zamówienia 101348AL00)
 - 2: przycisk przełącznika (Numer zamówienia 48411AL0)
 - 3: Przełącznik (Numer zamówienia 45443000)
 - 3.1: O-ring Ø6 x Ø2 (Numer zamówienia 0128300M)
 - 3.2: pierścień O (Numer zamówienia 0120500M)
 - 4: złącze śrubowe trzpienia (Numer zamówienia 45444000)
 - 5: Zawór zwrotny (Numer zamówienia 08565000)
 - 6: Wąż przyłączeniowy (Numer zamówienia 07300000)
 - 7: Metalowy wąż prysznicowy (Numer zamówienia 28146000)
 - 8: sprężyna cofająca (Numer zamówienia 00869000)
 - 9: nakrętka stożkowa (Numer zamówienia 08864AL0)
 - 10: sitko (Numer zamówienia 0700200M)
 - 11: Głowica ceramiczna, DN 20 (Numer zamówienia 45887000)
 - 12: gniazdo zaworu 3/4" (Numer zamówienia 45345000)
 - 13: Wąż przyłączeniowy (Numer zamówienia 48019000)
 - 14: Wąż przyłączeniowy (Numer zamówienia 48018000)
 - 15: spout (Numer zamówienia 101350AL00)
 - 15.1: Perlator (Numer zamówienia 13926000)
 - 16: Głowica ceramiczna, DN 20 (Numer zamówienia 45888000)
 - 17: Wkładki do pokręteł wykonane z materiału White Attica Caesarstone (Numer zamówienia 48462000)*
 - 18: Wkładki do pokręteł wykonane z materiału Vanilla Noir Caesarstone (Numer zamówienia 48463000)*
 - 19: klucz nasadowy (Numer zamówienia 19332000)*
- Akcesoria opcjonalne