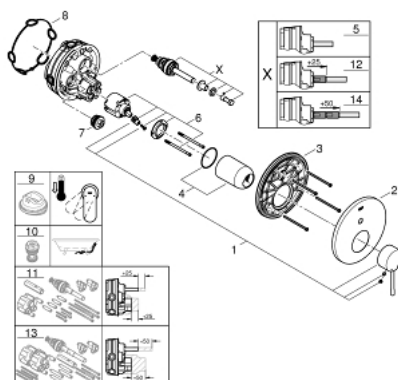


## 24 058 AL1 ESSENCE JEDNOUCHWYTOWA BATERIA DO OBSŁUGI DWÓCH WYJŚĆ WODY



### ELEMENTY ZAMIENNE, lipca 2017 – now

- 1: Dźwignia (Numer zamówienia 46915AL0)
  - 2: Rozeta (Numer zamówienia 48429AL0)
  - 3: płyta montażowa (Numer zamówienia 48440000)
  - 4: nakładka (Numer zamówienia 02693AL0)
  - 5: Przełącznik (Numer zamówienia 48442AL0)
  - 6: Głowica (Numer zamówienia 46048000)
  - 7: Zawór zwrotny (Numer zamówienia 49085000)
  - 8: uszczelka (Numer zamówienia 48360000)
  - 9: Ogranicznik temperatury (Numer zamówienia 46308000)\*
  - 10: Zabezpieczenie przed przepływem zwrotnym (DIN-EN1717) (Numer zamówienia 14055000)\*
  - 11: Uniwersalny zestaw przedłużeń, 25 mm (Numer zamówienia 14056000)\*
  - 12: Przełącznik (Numer zamówienia 48444AL0)\*
  - 13: Uniwersalny zestaw przedłużeń, 50 mm (Numer zamówienia 14057000)\*
  - 14: Przełącznik (Numer zamówienia 48445AL0)\*
- Akcesoria opcjonalne