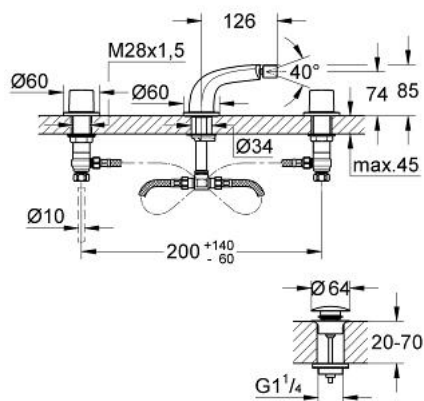


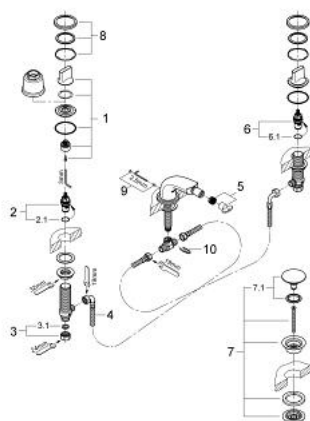
24 031 000 **GROHE ONDUS 3-OTWOROWA BATERIA BIDETOWA, DN 15**
ROZMIAR M



OPIS PRODUKTU

- Colour: chrom
- głowice ceramiczne 1/2", 90°
- perlator z przegubem kulowym
- elastyczne węże łączące pomiędzy elementem środkowym a zaworami bocznymi
- zestaw odpływowy z korkiem Push-Open 1 1/4"
- rozeta z syetmem zatrzaskowym

24 031 000 **GROHE ONDUS 3-OTWOROWA BATERIA BIDETOWA, DN 15**
ROZMIAR M



ELEMENTY ZAMIENNE, października 2006 – now

- 1: główka dźwigni kompletna (Numer zamówienia 45985000)
- 2: Głowica ceramiczna, DN 15 (Numer zamówienia 45882000)
- 2.1: O-ring Ø18,2 x Ø1,7 (Numer zamówienia 0392400M)
- 3: złącze śrubowe 1/2" (Numer zamówienia 1290100M)
- 3.1: uszczelka Ø18,5 x Ø12 x 2 (Numer zamówienia 0138900M)
- 4: Wąż przyłączeniowy (Numer zamówienia 45704000)
- 5: Perlator (Numer zamówienia 13989000)
- 6: Głowica ceramiczna, DN 15 (Numer zamówienia 45883000)
- 6.1: O-ring Ø18,2 x Ø1,7 (Numer zamówienia 0392400M)
- 7: Zestaw odpływowy z korkiem typu naciśnij - otwórz (Numer zamówienia 65807000)
- 7.1: złączka wtykowa (Numer zamówienia 45986000)
- 8: Rozeta (Numer zamówienia 45999000)
- 9: Zestaw mocujący (Numer zamówienia 48003000)
- 10: klamra mocująca (Numer zamówienia 6554100M)