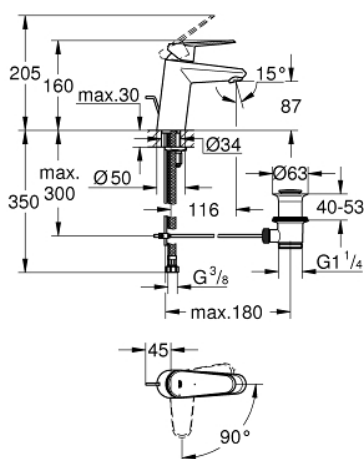
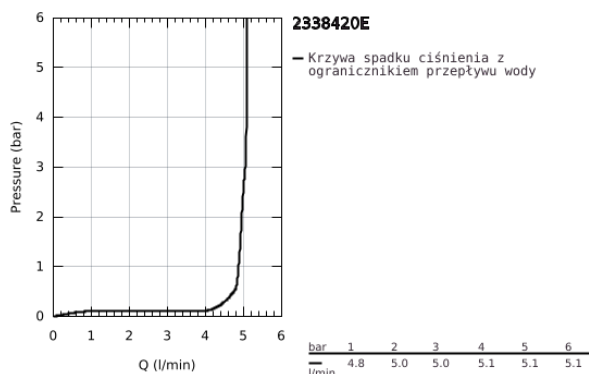


23 384 20E EURODISC COSMOPOLITAN BATERIA UMYWALKOWA, ROZMIAR S

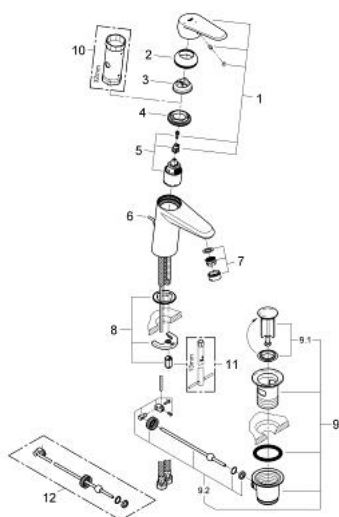


OPIS PRODUKTU

- Colour: chrom
- montaż jednootworowy
- metalowa dźwignia
- GROHE SilkMove Energy Saving 35 mm głowica ceramiczna z funkcją oszczędzania - dźwignia w pozycji środkowej uruchamia wyłącznie zimną wodę
- regulowany ogranicznik strumienia przepływu
- minimalny przepływ 2,5 l/min
- ogranicznik temperatury
- GROHE Long-Life trwała powłoka
- GROHE Water Saving mniejsze zużycie wody
- maksymalne natężenie przepływu (przy 3 barach): 5 l/min
- GROHE FastFixation system instalacyjny z pierścieniem centrującym
- metalowy zestaw odpływowy z drążkiem pociągającym 1 1/4"
- giętkie węże przyłączeniowe



23 384 20E EURODISC COSMOPOLITAN BATERIA UMYWALKOWA, ROZMIAR S



ELEMENTY ZAMIENNE, października 2012 – now

- 1: Dźwignia (Numer zamówienia 46864000)
- 2: nakładka (Numer zamówienia 46492000)
- 3: Ogranicznik temperatury (Numer zamówienia 46375000)
- 4: Screw coupling (Numer zamówienia 46460000)
- 5: Głowica (Numer zamówienia 46863000)
- 6: Drążek pociągany (Numer zamówienia 46739000)
- 7: Regulator strumienia (Numer zamówienia 64450000)
- 8: Przeciwzłazce śrubowe (Numer zamówienia 46645000)
- 9: Zestaw odpływowy 1 1/4" (Numer zamówienia 28910000)
- 9.1: Korek (Numer zamówienia 07182000)
- 9.2: drążek mimośrodowy (Numer zamówienia 07052000)
- 10: klucz nasadowy (Numer zamówienia 19332000)*
- 11: klucz nasadowy (Numer zamówienia 19017000)*
- 12: drążek mimośrodowy (Numer zamówienia 07341000)*

Akcesoria opcjonalne