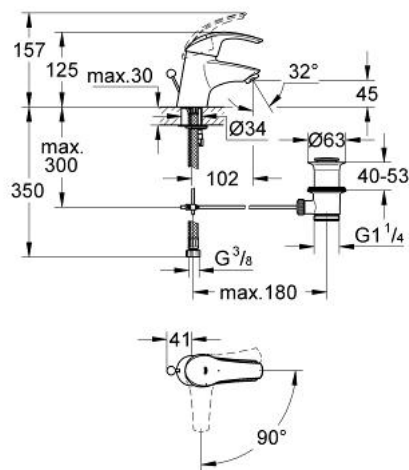


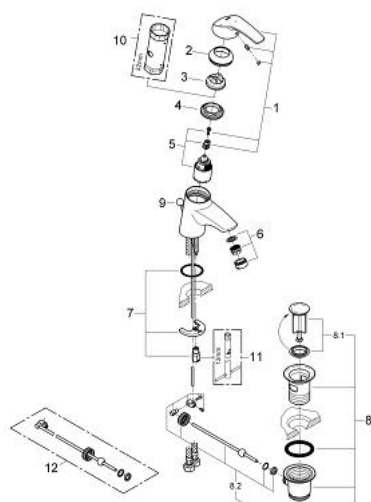
23 371 10E EUROSMART BATERIA UMYWALKOWA, ROZMIAR S



OPIS PRODUKTU

- Colour: chrom
- montaż jednootworowy
- GROHE SilkMove Energy Saving 35 mm głowica ceramiczna z funkcją oszczędzania - dźwignia w pozycji środkowej uruchamia wyłącznie zimną wodę
- metalowa dźwignia
- ogranicznik temperatury
- GROHE Long-Life trwała powłoka
- regulowany ogranicznik strumienia przepływu
- GROHE Water Saving perlator 5,7 l/min
- metalowy zestaw odpływowy z drążkiem pociągany 1 1/4"
- giętkie węże przyłączeniowe
- system szybkiego montażu

23 371 10E EUROSMART BATERIA UMYWALKOWA, ROZMIAR S



ELEMENTY ZAMIENNE, października 2012 – now

- 1: Dźwignia (Numer zamówienia 46826000)
- 2: nakładka (Numer zamówienia 46436000)
- 3: Ogranicznik temperatury (Numer zamówienia 46375000)
- 4: Screw coupling (Numer zamówienia 46460000)
- 5: Głowica (Numer zamówienia 46863000)
- 6: Regulator strumienia (Numer zamówienia 64450000)
- 7: Przeciwzłazce śrubowe (Numer zamówienia 46249000)
- 8: Zestaw odpływowy 1 1/4" (Numer zamówienia 28910000)
- 8.1: Korek (Numer zamówienia 07182000)
- 8.2: drążek mimośrodowy (Numer zamówienia 07052000)
- 9: Drążek pociągany (Numer zamówienia 06329000)
- 10: klucz nasadowy (Numer zamówienia 19332000)*
- 11: klucz nasadowy (Numer zamówienia 19017000)*
- 12: drążek mimośrodowy (Numer zamówienia 07341000)*

Akcesoria opcjonalne