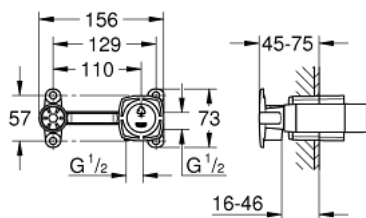


23 319 000 JEDNOUCHWYTOWY ELEMENT DO ZABUDOWY PODTYNKOWEJ DN 15



OPIS PRODUKTU

- do 2-otworowej baterii umywalkowej
- zabudowa w ścianie
- bez elementów do montażu natynkowego
- GROHE SilkMove głowica ceramiczna 35 mm
- regulowany ogranicznik strumienia przepływu
- głębokość instalacji 45 do 75 mm
- urządzenie instalacyjne
- min. rekomendowane ciśnienie 1,0 bar

23 319 000 JEDNOUCHWYTOWY ELEMENT DO ZABUDOWY PODTYNKOWEJ DN 15

ELEMENTY ZAMIENNE, czerwca 2012 – maja 2022

1: Głowica (Numer zamówienia 46374000)

2: klucz nasadowy (Numer zamówienia 19332000)*

Akcesoria opcjonalne

