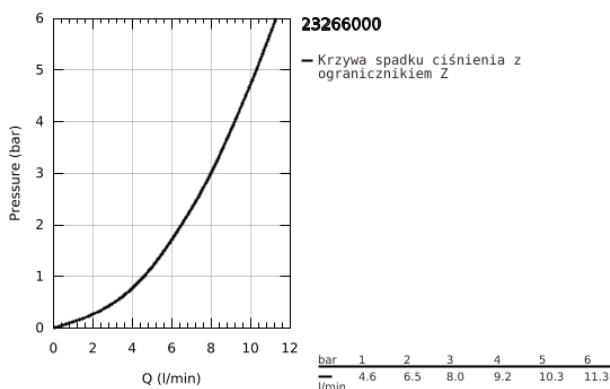
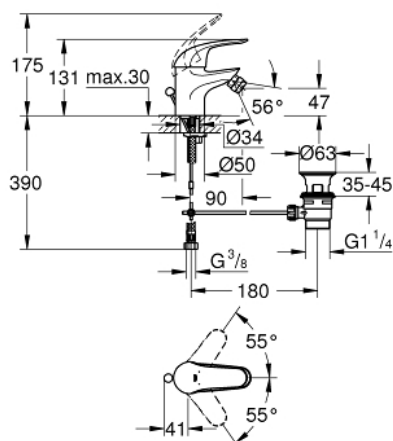


## 23 266 000 SWIFT BATERIA BIDETOWA, ROZMIAR S



### OPIS PRODUKTU

- Colour: chrom
- montaż jednootworowy
- metalowa dźwignia
- GROHE SilkMove głowica ceramiczna 35 mm
- GROHE Long-Life trwała powłoka
- perlator z przegubem kulowym
- metalowy zestaw odpływowy z drążkiem pociągającym 1 1/4"
- giętkie węże przyłączeniowe
- system szybkiego montażu
- I klasa głośności według normy DIN 4109



## 23 266 000 SWIFT BATERIA BIDETOWA, ROZMIAR S



### ELEMENTY ZAMIENNE, sierpnia 2016 – now

- 1: Dźwignia (Numer zamówienia 46644000)
- 2: nakładka (Numer zamówienia 46436000)
- 3: Screw coupling (Numer zamówienia 46460000)
- 4: Głowica (Numer zamówienia 46374000)
- 5: Perlator oszczędnościowy (Numer zamówienia 13951000)
- 6: Przeciwzłazce śrubowe (Numer zamówienia 46671000)
- 7: Zestaw odpływowy 1 1/4" (Numer zamówienia 28910000)
- 8: Drążek pociągany (Numer zamówienia 06329000)
- 9: Ogranicznik temperatury (Numer zamówienia 46375000)\*
- 10: klucz nasadowy (Numer zamówienia 19332000)\*
- 11: klucz nasadowy (Numer zamówienia 19017000)\*
- 12: drążek mimośrodowy (Numer zamówienia 07341000)\*

Akcesoria opcjonalne