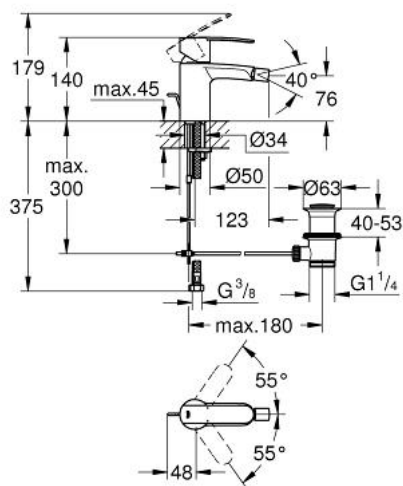


23 226 000 **WAVE COSMOPOLITAN BATERIA BIDETOWA, ROZMIAR S**

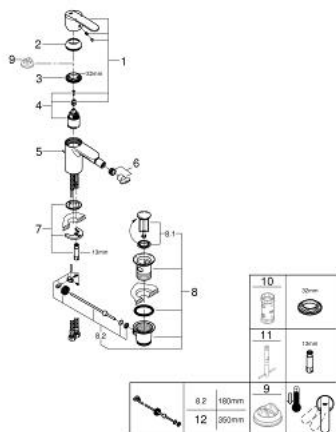


OPIS PRODUKTU

- Colour: chrom
- montaż jednootworowy
- metalowa dźwignia
- GROHE SilkMove głowica ceramiczna 35 mm
- regulowany ogranicznik strumienia przepływu
- minimalny przepływ 2,5 l/min
- GROHE Long-Life trwała powłoka
- GROHE Water Saving perlator 5,7 l/min z przegubem kulowym
- metalowy zestaw odpływowy z drążkiem pociągającym 1 1/4"
- giętke węże przyłączeniowe
- GROHE FastFixation system instalacyjny z pierścieniem centrującym
- opcjonalny ogranicznik temperatury (46 375 000)



23 226 000 **WAVE COSMOPOLITAN BATERIA BIDETOWA, ROZMIAR S**



ELEMENTY ZAMIENNE, lutego 2011 – now

- 1: lever (Numer zamówienia 46798000)
- 2: nakładka (Numer zamówienia 46492000)
- 3: Screw coupling (Numer zamówienia 46460000)
- 4: Głowica (Numer zamówienia 46374000)
- 5: Drążek pociągany (Numer zamówienia 46739000)
- 6: Perlator (Numer zamówienia 13998000)
- 7: Przeciwzłącze śrubowe (Numer zamówienia 46671000)
- 8: Zestaw odpływowy 1 1/4" (Numer zamówienia 28910000)
- 8.1: Korek (Numer zamówienia 07182000)
- 8.2: drążek mimośrodowy (Numer zamówienia 07052000)
- 9: Ogranicznik temperatury (Numer zamówienia 46375000)*
- 10: klucz nasadowy (Numer zamówienia 19332000)*
- 11: klucz nasadowy (Numer zamówienia 19017000)*
- 12: drążek mimośrodowy (Numer zamówienia 07341000)

Akcesoria opcjonalne