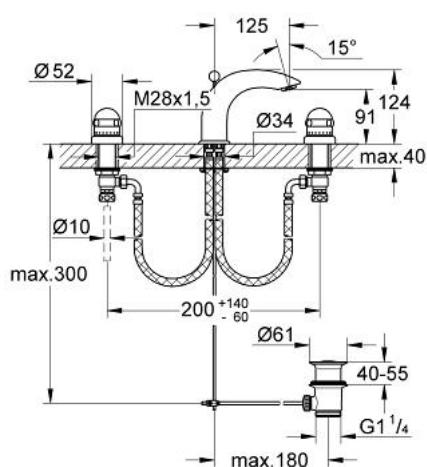


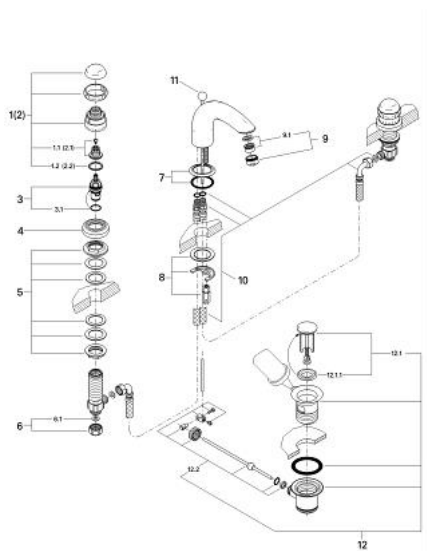
20 893 000 **SENTOSA TRZYOTWOROWA BATERIA UMYWALKOWA 1/2"**



OPIS PRODUKTU

- Colour: chrom
- głowice ceramiczne 1/2", 180°
- stała stojąca wylewka z perlatoorem
- odporne na zgniatanie, elastyczne węże łączące
- odporne na zgniatanie, elastyczne węże łączące pomiędzy elementami środkowymi i zaworami bocznymi
- nakrętka przyłącza z otworem 10,5 mm
- metalowy zestaw odpływowy z drążkiem pociągany 1 1/4"
- GROHE Long-Life trwała powłoka

20 893 000 SENTOSA TRZYTWOROWA BATERIA UMYWALKOWA 1/2"



ELEMENTY ZAMIENNE, styczeń 1994 – now

- 1: pokrętło-Sentosa 1/2" (Numer zamówienia 45538IP0)
- 1.1: mocowanie pokrętła (Numer zamówienia 45186000)
- 1.1.1: O-ring Ø18,2 x Ø1,7 (Numer zamówienia 0392400M)
- 1.2: pierścień prowadzący (Numer zamówienia 0202100M)
- 2: pokrętło-Sentosa 1/2, czerwone (Numer zamówienia 45539IP0)
- 2.1: mocowanie pokrętła (Numer zamówienia 45186000)
- 2.2: pierścień prowadzący (Numer zamówienia 0202100M)
- 3: Głowica ceramiczna, DN 15 (Numer zamówienia 45346000)
- 3.1: O-ring Ø18,2 x Ø1,7 (Numer zamówienia 0392400M)
- 4: Rozeta (Numer zamówienia 04698000)
- 5: przeciwzłaczę śrubowe M28 x 1,5 (Numer zamówienia 45025000)
- 6: złaczę śrubowe 1/2" (Numer zamówienia 1290100M)
- 6.1: uszczelka Ø18,5 x Ø12 x 2 (Numer zamówienia 0138900M)
- 7: Rozeta (Numer zamówienia 04696000)
- 8: Przeciwzłaczę śrubowe (Numer zamówienia 45226000)
- 9: Perlator (Numer zamówienia 13929000)
- 9.1: sitko, perlator M22+M24x1 (Numer zamówienia 45002000)
- 10: giętki wąż ciśnieniowy (Numer zamówienia 45461000)
- 11: Drążek pociągany (Numer zamówienia 07511000)
- 12: Zestaw odpływowy 1 1/4" (Numer zamówienia 28910000)
- 12.1: Korek (Numer zamówienia 07182000)
- 12.2: drążek mimośrodowy (Numer zamówienia 07052000)