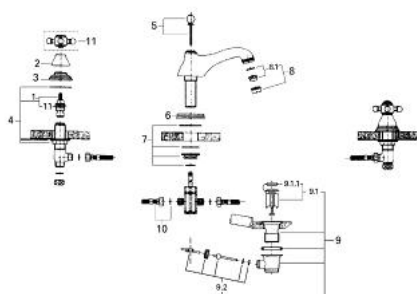


- Colour: chrom / złoty
- głowice ceramiczne 1/2", 180°
- stała stojąca wylewka z perlatoorem
- wysięg 140 mm
- odporne na zgniatanie, elastyczne węże łączące
- nakrętka przyłącza z otworem 10,5 mm
- metalowy zestaw odpływowy z drążkiem pociągającym 1 1/4"
- bez pokręteł
- GROHE Long-Life trwała powłoka

20 651 IG0 SINFONIA TRZYTWOROWA BATERIA UMYWALKOWA 1/2"



ELEMENTY ZAMIENNE, stycznia 1992 – now

- 1: Głowica ceramiczna, DN 15 (Numer zamówienia 45346000)
 - 1.1: O-ring Ø18,2 x Ø1,7 (Numer zamówienia 0392400M)
 - 2: nakładka (Numer zamówienia 45700000)
 - 3: Rozeta (Numer zamówienia 45692G00)
 - 4: Przeciwzłazce śrubowe (Numer zamówienia 07660000)
 - 5: Drazek pociagany (Numer zamówienia 07511IG0)
 - 6: Rozeta (Numer zamówienia 45802G00)
 - 7: Przeciwzłazce śrubowe (Numer zamówienia 45703000)
 - 8: Perlator (Numer zamówienia 13929G00)
 - 8.1: sitko, perlatorM22+M24x1 (Numer zamówienia 45002000)
 - 9: Zestaw odpływowy 1 1/4" (Numer zamówienia 28910IG0)
 - 9.1: Korek (Numer zamówienia 07182G00)
 - 9.2: drzazek mimośrodu (Numer zamówienia 07052000)
 - 10: Waz przyłaczniowy (Numer zamówienia 45704000)
 - 11: pokrętko krzyzakowe Sinfonia (Numer zamówienia 45600IG0)*
- Akcesoria opcjonalne