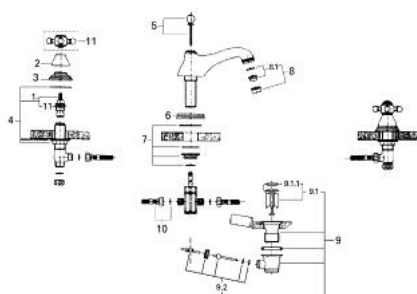


- Colour: aranja/gold
- głowice ceramiczne 1/2", 180°
- stała stojąca wylewka z perlatoorem
- wysięg 140 mm
- odporne na zgniatanie, elastyczne węże łączące
- nakrętka przyłącza z otworem 10,5 mm
- metalowy zestaw odpływowy z drążkiem pociągającym 1 1/4"
- bez pokręteł
- GROHE Long-Life trwała powłoka

20 651 AG0 SINFONIA TRZYTWOROWA BATERIA UMYWALKOWA 1/2"



ELEMENTY ZAMIENNE, styczeń 1992 – now

- 1: Głowica ceramiczna, DN 15 (Numer zamówienia 45346000)
- 1.1: O-ring Ø18,2 x Ø1,7 (Numer zamówienia 0392400M)
- 2: nakładka (Numer zamówienia 45700A00)
- 3: Rozeta (Numer zamówienia 45692G00)
- 4: Przeciwwzłazce śrubowe (Numer zamówienia 07660000)
- 5: Drazek pociagany (Numer zamówienia 45702AG0)
- 6: Rozeta (Numer zamówienia 45802G00)
- 7: Przeciwwzłazce śrubowe (Numer zamówienia 45703000)
- 8: Perlator (Numer zamówienia 13929G00)
- 8.1: sitko, perlatorM22+M24x1 (Numer zamówienia 45002000)
- 9: Zestaw odpływowy 1 1/4" (Numer zamówienia 28910AG0)
- 9.1: Korek (Numer zamówienia 07182G00)
- 9.1.1: uszczelka (Numer zamówienia 0506500M)
- 9.2: drązek mimośrodowy (Numer zamówienia 07052000)
- 10: Wąż przyłączeniowy (Numer zamówienia 45704000)
- 11: pokrętko krzyżakowe Sinfonia (Numer zamówienia 45600AG0)*

Akcesoria opcjonalne