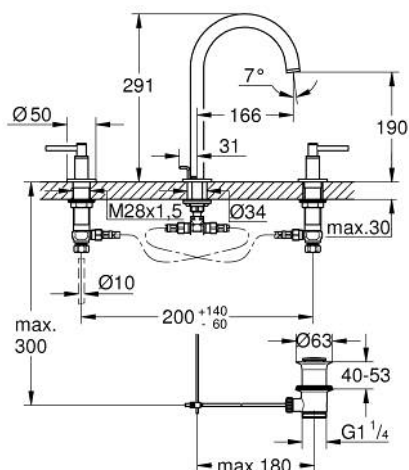
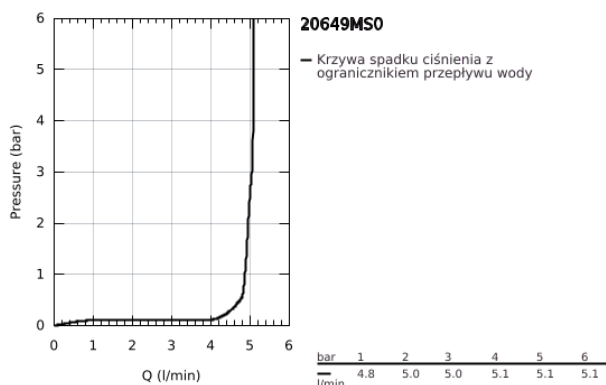


## 20 649 MS0 ATRIO TRZYTWOROWA BATERIA UMYWALKOWA 1/2" ROZMIAR L



### OPIS PRODUKTU

- Colour: satin steel
- głowice ceramiczne 1/2", 90°
- GROHE Long-Life trwała powłoka
- GROHE Water Saving mniejsze zużycie wody
- maksymalne natężenie przepływu (przy 3 barach): 5 l/min
- obrotowa wylewka z perlatozem i ogranicznikiem obrotu
- regulowany kąt obrotu 0° / 150° / 360°
- metalowy zestaw odpływowy z drążkiem pociągającym 1 1/4"
- giętkie węże przyłączeniowe między zaworami bocznymi i wylewką
- z jednoramiennymi uchwytyami
- W zestawie zawarte dwa różne komplety zaślepek. Komplet z oznaczeniem "H" i "C" oraz komplet bez oznakowania.



Exploded view diagram of the Bosch Power Tools 10.8V Li-Ion battery (model 10.8V Li-Ion). The diagram shows the battery pack assembly with various components labeled with numbers 1 through 11. A detailed view of the battery pack is shown on the right, with dimensions 150mm and 350mm indicated. A table at the bottom right provides the dimensions for the battery pack: 150mm for the 10.8V version and 350mm for the 11.1V version.

9.2	150mm
11	350mm

- 1: Uchwyt (Numer zamówienia 14216MS0)
- 2: Głowica ceramiczna, DN 15 (Numer zamówienia 45882000)
- 2.1: O-ring Ø18,2 x Ø1,7 (Numer zamówienia 0392400M)
- 3: Głowica ceramiczna, DN 15 (Numer zamówienia 45883000)
- 3.1: O-ring Ø18,2 x Ø1,7 (Numer zamówienia 0392400M)
- 4: Złącze śrubowe 1/2" (Numer zamówienia 1290100M)
- 4.1: uszczelka Ø18,5 x Ø12 x 2 (Numer zamówienia 0138900M)
- 5: Wylewka (Numer zamówienia 101298MS00)
- 5.1: Regulator strumienia (Numer zamówienia 48408000)
- 5.2: pierścień zabezpieczający (Numer zamówienia 4826600M)
- 5.3: pierścień z osłoną (Numer zamówienia 0128500M)
- 6: Dźwążek pociągany (Numer zamówienia 65196MS0)
- 7: klamra mocująca (Numer zamówienia 6554100M)
- 8: Wąż przyłączeniowy (Numer zamówienia 45704000)
- 9: Zestaw odpływowy 1 1/4" (Numer zamówienia 28910MS0)
- 9.1: Korek (Numer zamówienia 07182MS0)
- 9.2: dźwążek mimośrodowy (Numer zamówienia 07052000)
- 10: nakrętka złączkowa 1/2x Ø14,5 (Numer zamówienia 1290200M)\*
- 11: dźwążek mimośrodowy (Numer zamówienia 07341000)\*

Akcesoria opcjonalne