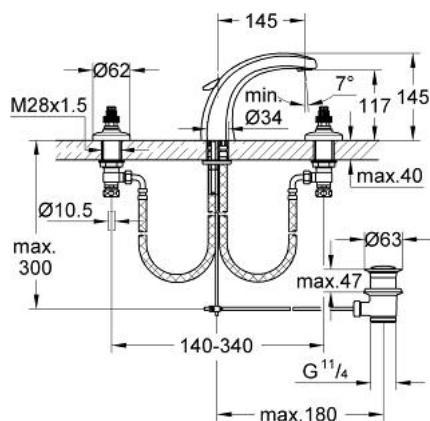


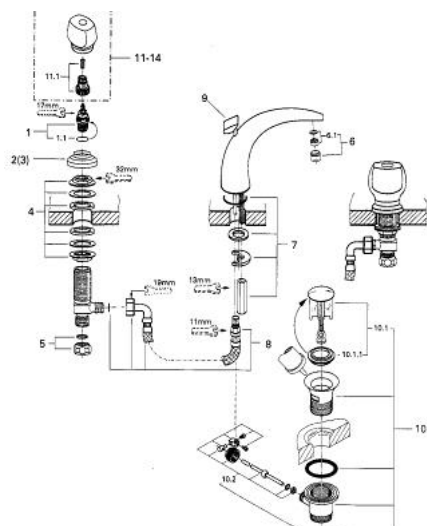
20 613 L00 FLORIDA TRZYOTWOROWA BATERIA UMYWALKOWA 1/2"



OPIS PRODUKTU

- Colour: biały
- głowice ceramiczne 1/2", 180°
- stała stojąca wylewka z perlatoorem
- odporne na zgniatanie, elastyczne węże łączące
- odporne na zgniatanie, elastyczne węże łączące pomiędzy elementami środkowymi i zaworami bocznymi
- nakrętka przyłącza z otworem 10,5 mm
- metalowy zestaw odpływowy z drążkiem pociągającym 1 1/4"
- bez pokręteł
- pokrętła patrz numery prod. 18 956, 18 996, 18 997
- 18 993
- GROHE Long-Life trwała powłoka

20 613 L00 FLORIDA TRZYTWOROWA BATERIA UMYWALKOWA 1/2"



ELEMENTY ZAMIENNE, styczeń 1989 – now

- 1: Głowica ceramiczna, DN 15 (Numer zamówienia 45346000)
- 1.1: O-ring Ø18,2 x Ø1,7 (Numer zamówienia 0392400M)
- 2: rozeta Ø62 (Numer zamówienia 45223L00)
- 3: rozeta Ø52 (Numer zamówienia 45224L00)
- 4: przeciwzłącze śrubowe M28 x 1,5 (Numer zamówienia 45025000)
- 5: złącze śrubowe 1/2" (Numer zamówienia 1290100M)
- 5.1: uszczelka Ø18,5 x Ø12 x 2 (Numer zamówienia 0138900M)
- 6: Perlator (Numer zamówienia 13929L00)
- 6.1: sitko, perlator M22+M24x1 (Numer zamówienia 45002000)
- 7: Przeciwzłącze śrubowe (Numer zamówienia 45226000)
- 8: giętki wąż ciśnieniowy (Numer zamówienia 45461000)
- 9: Drążek pociągany (Numer zamówienia 45177L00)
- 10: Zestaw odpływowy 1 1/4" (Numer zamówienia 28910L00)
- 10.1: Korek (Numer zamówienia 07182L00)
- 10.1.1: uszczelka (Numer zamówienia 0506500M)
- 10.2: drążek mimośrodowy (Numer zamówienia 07052000)
- 11: mocowanie pokrętła (Numer zamówienia 45186000)
- 11.1: O-ring Ø18,2 x Ø1,7 (Numer zamówienia 0392400M)
- 12: pokrętło Florida (Numer zamówienia 45180L00)*
- 13: pokrętło Florida duże (Numer zamówienia 45230L00)*
- 14: pokrętło Symetra (Numer zamówienia 45206L00)*
- 15: pokrętło Dorina (Numer zamówienia 45207L00)*

Akcesoria opcjonalne