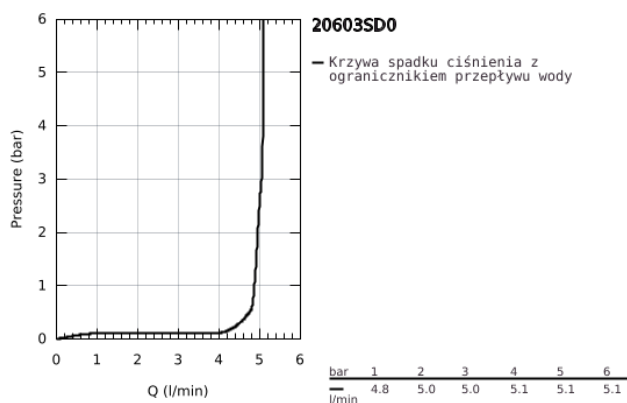
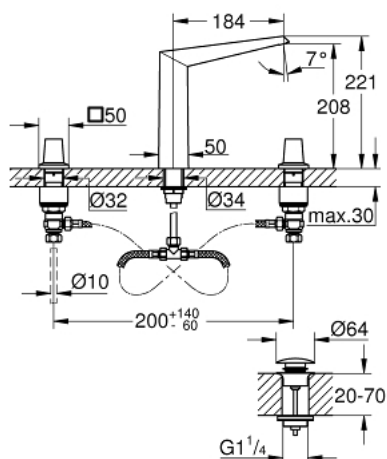


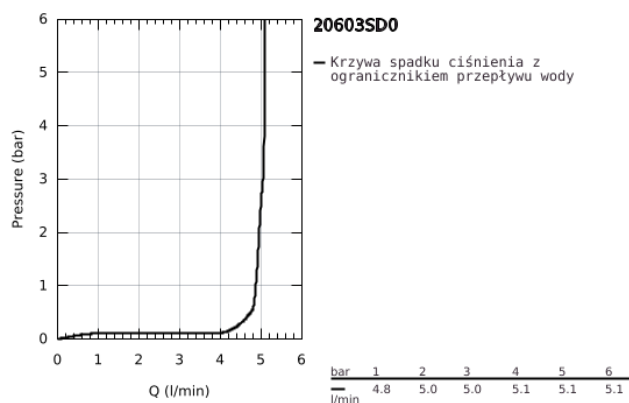
20 603 SD0 ALLURE BRILLIANT ICON 3D 3-OTWOROWA BATERIA UMYWALKOWA



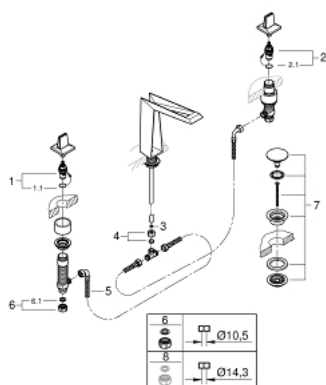
OPIS PRODUKTU

- Colour: stal szlachetna
- GROHE Water Saving ogranicznik przepływu 5,0 l/min
- wylewka ze zintegrowanym perlatozem
- czerwone i niebieskie oznaczenia na uchwytach do wody ciepłej i zimnej
- zawory wody ciepłej/zimnej z głowicami ceramicznymi
- zestaw odpływowy z korkiem Push-Open 1 1/4"
- elastyczne węże łączące pomiędzy elementem środkowym a zaworami bocznymi
- dane techniczne
- ciśnienie przepływu min 0,5 bar
- można stosować przy ciśnieniu przepływu 1,0 - 5,0 bar
- jeżeli ciśnienie statyczne jest większe niż 5 barów należy zredukować ciśnienie
- należy unikać dużych różnic ciśnień pomiędzy przepływem wody zimnej i ciepłej
- natężenie przepływu przy ciśnieniu przepływu 3 bar: ok. 5 l/min
- max. temperatura dopływowej ciepłej wody: 80°C
- zalecana temperatura dopływowej ciepłej wody (oszczędność energii): 60°C

20 603 SD0 **ALLURE BRILLIANT ICON 3D 3-OTWOROWA BATERIA UMYWALKOWA**



20 603 SD0 ALLURE BRILLIANT ICON 3D 3-OTWOROWA BATERIA UMYWALKOWA



ELEMENTY ZAMIENNE, września 2018 – now

- 1: Głowica ceramiczna, DN 15 (Numer zamówienia 45882000)
- 1.1: O-ring Ø18,2 x Ø1,7 (Numer zamówienia 0392400M)
- 2: Głowica ceramiczna, DN 15 (Numer zamówienia 45883000)
- 2.1: O-ring Ø18,2 x Ø1,7 (Numer zamówienia 0392400M)
- 3: stabilizator przepływu (Numer zamówienia 48160000)
- 4: złącze śrubowe 3/8 x Ø10 (Numer zamówienia 12914000)
- 5: Wąż przyłączeniowy (Numer zamówienia 45704000)
- 6: złącze śrubowe 1/2" (Numer zamówienia 1290100M)
- 6.1: uszczelka Ø18,5 x Ø12 x 2 (Numer zamówienia 0138900M)
- 7: Zestaw odpływowy z korkiem typu naciśnij - otwórz (Numer zamówienia 658 07000)
- 8: nakrętka złączkowa 1/2x Ø14,5 (Numer zamówienia 1290200M)*

Akcesoria opcjonalne