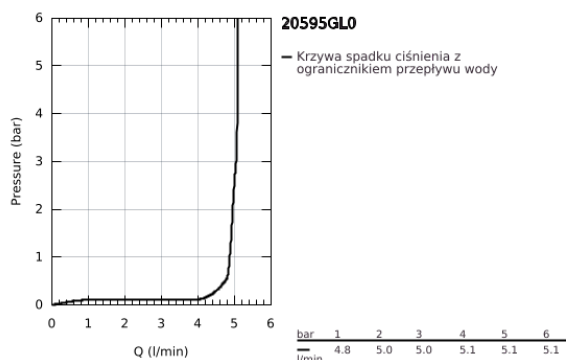
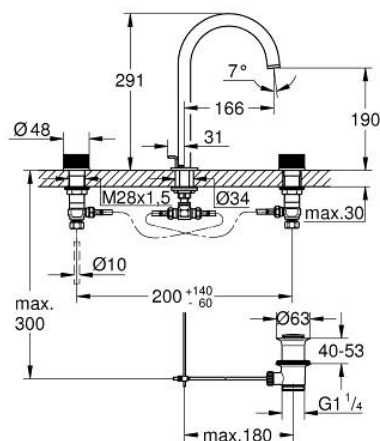


## 20 595 GL0 ATRIO PRIVATE COLLECTION TRZYTWOROWA BATERIA UMYWALKOWA 1/2" ROZMIAR L

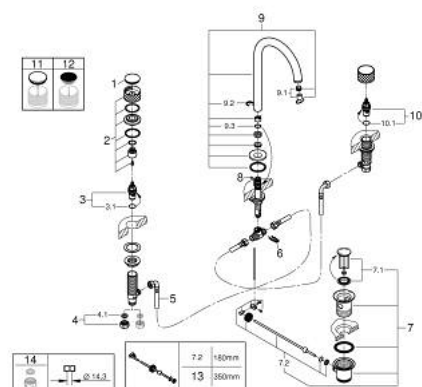


### OPIS PRODUKTU

- Colour: cool sunrise
- głowice ceramiczne 1/2", 90°
- GROHE Long-Life trwała powłoka
- GROHE Water Saving mniejsze zużycie wody
- maksymalne natężenie przepływu (przy 3 barach): 5 l/min
- obrotowa wylewka z perlatozem i ogranicznikiem obrotu
- regulowany kąt obrotu 0° / 150° / 360°
- metalowy zestaw odpływowy z drążkiem pociągany 1 1/4"
- elastyczne węże łączące pomiędzy elementem środkowym a zaworami bocznymi
- pokręta z metalowymi wkładkami
- do zastosowania z wkładkami do pokręteł 48 460 000 lub 48 461 000 (zamawiane osobno)



## 20 595 GL0 ATRIO PRIVATE COLLECTION TRZYTWOROWA BATERIA UMYWALKOWA 1/2" ROZMIAR L



### ELEMENTY ZAMIENNE, maja 2018 – now

- 1: nakładka (Numer zamówienia 101300GL00)
- 2: głowka dźwigni kompletna (Numer zamówienia 101299GL00)
- 3: Głowica ceramiczna, DN 15 (Numer zamówienia 45882000)
- 3.1: O-ring Ø18,2 x Ø1,7 (Numer zamówienia 0392400M)
- 4: złącze śrubowe 1/2" (Numer zamówienia 1290100M)
- 4.1: uszczelka Ø18,5 x Ø12 x 2 (Numer zamówienia 0138900M)
- 5: Wąż przyłączeniowy (Numer zamówienia 45704000)
- 6: klamra mocująca (Numer zamówienia 6554100M)
- 7: Zestaw odpływowy 1 1/4" (Numer zamówienia 28910GL0)
- 7.1: Korek (Numer zamówienia 07182GL0)
- 7.2: drążek mimośrodowy (Numer zamówienia 07052000)
- 8: Drążek pociągany (Numer zamówienia 65196GL0)
- 9: Wylewka (Numer zamówienia 101298GL00)
- 9.1: Regulator strumienia (Numer zamówienia 48408000)
- 9.2: pierścień zabezpieczający (Numer zamówienia 4826600M)
- 9.3: pierścień z osłoną (Numer zamówienia 0128500M)
- 10: Głowica ceramiczna, DN 15 (Numer zamówienia 45883000)
- 10.1: O-ring Ø18,2 x Ø1,7 (Numer zamówienia 0392400M)
- 11: Wkładki do pokręteł wykonane z materiału White Attica Caesarstone (Numer zamówienia 48460000)\*
- 12: Wkładki do pokręteł wykonane z materiału Vanilla Noir Caesarstone (Numer zamówienia 48461000)\*
- 13: drążek mimośrodowy (Numer zamówienia 07341000)\*
- 14: nakrętka łączkowa 1/2x Ø14,5 (Numer zamówienia 1290200M)\*

Akcesoria opcjonalne