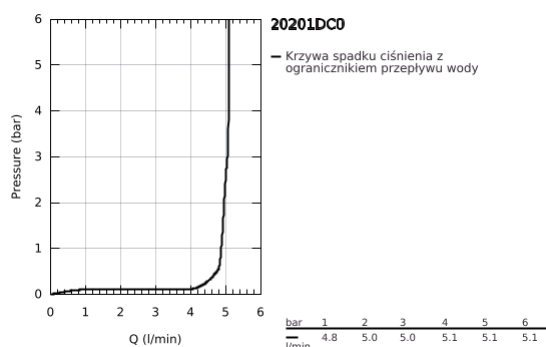
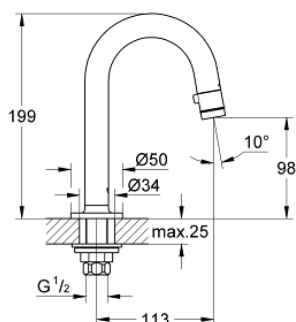


20 201 DC0 WYLEWKA UNIWERSALNA DN15

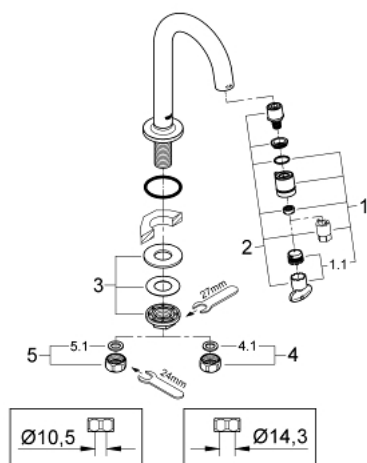


OPIS PRODUKTU

- Colour: stal nierdzewna
- wylewka C
- perlator z funkcją włączenia/zatrzymania przepływu
- głowica ceramiczna
- nakrętka przyłącza 1/2"
- z otworem 10,5 mm
- GROHE Long-Life trwała powłoka
- GROHE Water Saving mniejsze zużycie wody
- maksymalne natężenie przepływu (przy 3 barach): 5 l/min
- wysięg 113 mm



20 201 DC0 WYLEWKA UNIWERSALNA DN15



ELEMENTY ZAMIENNE, października 2019 – now

- 1: główka dźwigni kompletna (Numer zamówienia 48041DC0)
- 2: głowica (Numer zamówienia 48042000)
- 3: Przeciwwzłazce śrubowe (Numer zamówienia 45004000)
- 4: nakrętki złączkowi 1/2x Ø14,5 (Numer zamówienia 1290200M)
- 4.1: uszczelka Ø18,5 x Ø12 x 2 (Numer zamówienia 0138900M)
- 5: złączce śrubowe 1/2" (Numer zamówienia 1290100M)
- 5.1: uszczelka Ø18,5 x Ø12 x 2 (Numer zamówienia 0138900M)