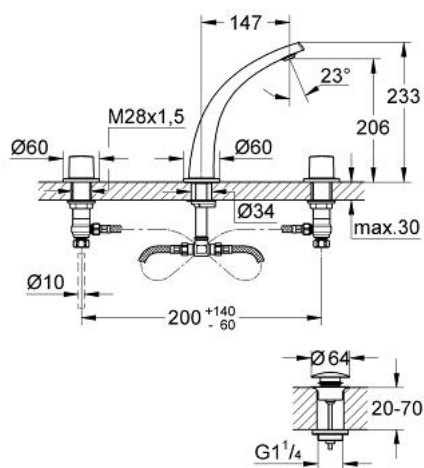


20 178 KS0 GROHE ONDUS TRZYTWOROWA BATERIA UMYWALKOWA ROZMIAR S

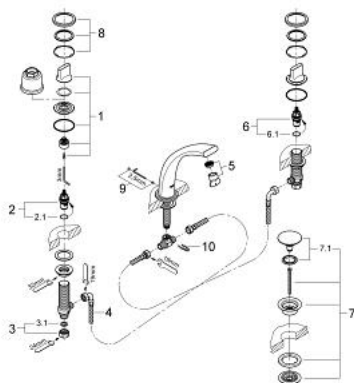


OPIS PRODUKTU

- Colour: aksamitna czerń
- głowice ceramiczne 1/2", 90°
- perlator
- zestaw odpływowy z korkiem Push-Open 1 1/4"
- elastyczne węże łączące pomiędzy elementem środkowym a zaworami bocznymi
- rozeta z sytemem zatrzaskowym
- ogranicznik przepływu 14 l/min.
- min. rekomendowane ciśnienie 1,0 bar



20 178 KS0 GROHE ONDUS TRZYTWOROWA BATERIA UMYWALKOWA ROZMIAR S



ELEMENTY ZAMIENNE, maja 2008 – now

- 1: głowka dźwigni kompletna (Numer zamówienia 45985KS0)
- 2: Głowica ceramiczna, DN 15 (Numer zamówienia 45882000)
- 2.1: O-ring Ø18,2 x Ø1,7 (Numer zamówienia 0392400M)
- 3: złącze śrubowe 1/2" (Numer zamówienia 1290100M)
- 3.1: uszczelka Ø18,5 x Ø12 x 2 (Numer zamówienia 0138900M)
- 4: Wąż przyłączeniowy (Numer zamówienia 45704000)
- 5: Perlator (Numer zamówienia 48009000)
- 6: Głowica ceramiczna, DN 15 (Numer zamówienia 45883000)
- 6.1: O-ring Ø18,2 x Ø1,7 (Numer zamówienia 0392400M)
- 7: Zestaw odpływowy z korkiem typu naciśnij - otwórz (Numer zamówienia 65807KS0)
- 7.1: złączka wtykowa (Numer zamówienia 45986KS0)
- 8: Rozeta (Numer zamówienia 45999KS0)
- 9: Zestaw mocujący (Numer zamówienia 48003000)
- 10: klamra mocująca (Numer zamówienia 6554100M)