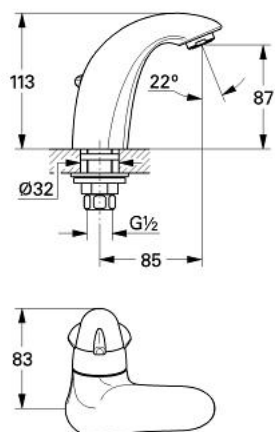


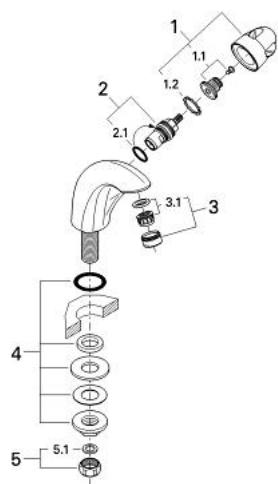
## 20 047 000 **TALIA ZAWÓR SZTORCOWY 1/2"**



### OPIS PRODUKTU

- Colour: chrom
- głowica ceramiczna 1/2", 180°
- stała wylewka z perlatozem
- GROHE Long-Life trwała powłoka

## 20 047 000 TALIA ZAWÓR SZTORCOWY 1/2"



### ELEMENTY ZAMIENNE, stycznia 2000 – now

- 1: pokrętło z wypustami (Numer zamówienia 45564IP0)
- 1.1: mocowanie pokrętła (Numer zamówienia 45186000)
- 1.1.1: O-ring Ø18,2 x Ø1,7 (Numer zamówienia 0392400M)
- 2: Głowica ceramiczna, DN 15 (Numer zamówienia 45346000)
- 2.1: O-ring Ø18,2 x Ø1,7 (Numer zamówienia 0392400M)
- 3: Perlator (Numer zamówienia 13929000)
- 3.1: sitko, perlatorM22+M24x1 (Numer zamówienia 45002000)
- 4: przeciwzłącze śrubowe 1/2 (Numer zamówienia 45000000)
- 5: złącze śrubowe 1/2" (Numer zamówienia 1290100M)
- 5.1: uszczelka Ø18,5 x Ø12 x 2 (Numer zamówienia 0138900M)