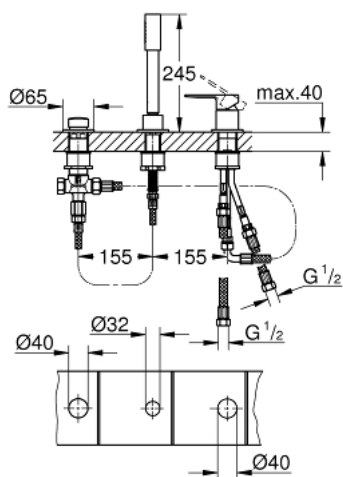
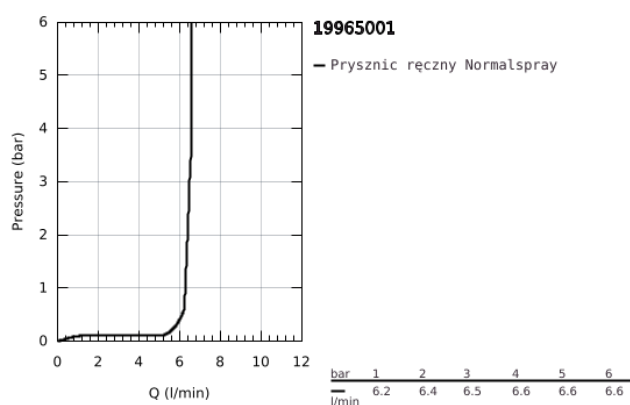


19 965 001 LINEARE 3-OTWOROWA BATERIA WANNOWA

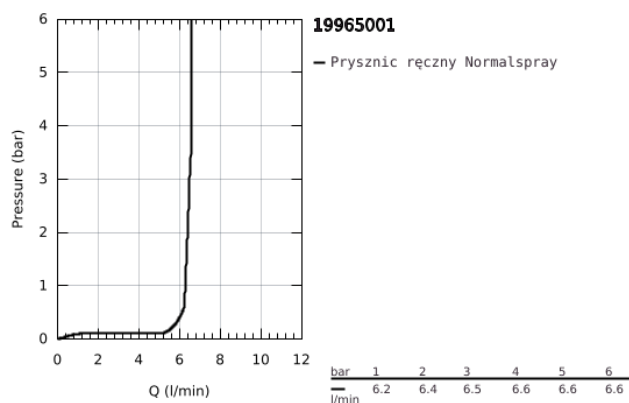


OPIS PRODUKTU

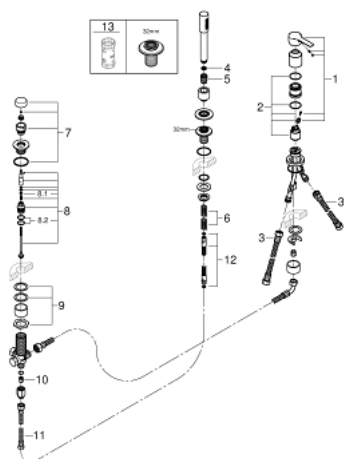
- Colour: chrom
- 3 otworowa instalacja
- GROHE SilkMove głowica ceramiczna 35 mm
- z ogranicznikiem temperatury
- GROHE Long-Life trwała powłoka
- elementy składowe:
- element obsługi mieszacza jednouchwytowego
- przełącznik wanna/prysznic
- bez wylewki
- metal stick hand shower
- metalowy wąż prysznicowy 2000 mm, chrom
- giętkie węże przyłączeniowe
- przyłącze węża prysznicowego
- zabezpieczenie przed przepływem zwrotnym
- opcjonalny montaż z 29 037 000 (zamawiany osobno)
- do użycia z: 28 990 000/ 28 991 000 (opcja)
- min. rekomendowane ciśnienie 1,0 bar



19 965 001 **LINEARE 3-OTWOROWA BATERIA WANNOWA**



19 965 001 LINEARE 3-OTWOROWA BATERIA WANNOWA



ELEMENTY ZAMIENNE, lipca 2016 – now

- 1: Dźwignia (Numer zamówienia 46983000)
 - 2: Głowica (Numer zamówienia 46374000)
 - 3: Wąż przyłączeniowy (Numer zamówienia 07227000)
 - 4: sitko (Numer zamówienia 0700200M)
 - 5: nakrętka stożkowa (Numer zamówienia 08864000)
 - 6: sprężyna cofająca (Numer zamówienia 00869000)
 - 7: przycisk przełącznika (Numer zamówienia 46721000)
 - 8: Przełącznik (Numer zamówienia 45443000)
 - 8.1: O-ring Ø6 x Ø2 (Numer zamówienia 0128300M)
 - 8.2: pierścień O (Numer zamówienia 0120500M)
 - 9: złącze śrubowe trzpienia (Numer zamówienia 45444000)
 - 10: Zawór zwrotny (Numer zamówienia 08565000)
 - 11: Wąż przyłączeniowy (Numer zamówienia 07300000)
 - 12: Metalowy wąż prysznicowy (Numer zamówienia 28146000)
 - 13: klucz nasadowy (Numer zamówienia 19332000)*
- Akcesoria opcjonalne