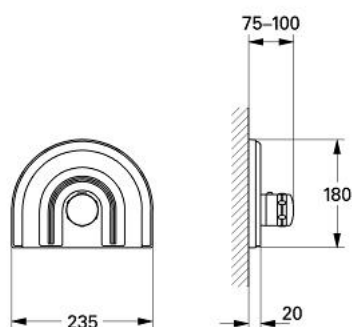


19 610 RR0 **CHIARA** TERMOSTAT



OPIS PRODUKTU

- zestaw do montażu gotowego (do 34 303/34 305)
- bez elementów do zabudowy podtynkowej
- z rozetą
- pokrętko z wyborem temperatury z blokadą GROHE SafeStop przy 38°C
- indywidualne ograniczana temperatura maksymalna
- uszczelnienia rozety i trzpienia
- zakryte śruby mocujące
- GROHE Long-Life trwała powłoka

19 610 RR0 **CHIARA** TERMOSTAT



ELEMENTY ZAMIENNE, stycznia 1991 – now

1: pokrętko ze skalą (Numer zamówienia 47451IP0)

1.1: nakładka (Numer zamówienia 47452IP0)

2: rozeta 181x235 mm (Numer zamówienia 47459P00)

2.1: śruby (Numer zamówienia 47460000)

2.2: zestaw uszczelek (Numer zamówienia 47470000)

3: Zestaw przedłużek 27,5 mm (Numer zamówienia 47461000)*

4: podkładka dystansowa, 12 mm (Numer zamówienia 47462P00)*

Akcesoria opcjonalne