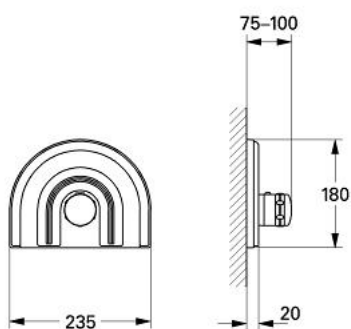


19 610 L00 **CHIARA** TERMOSTAT

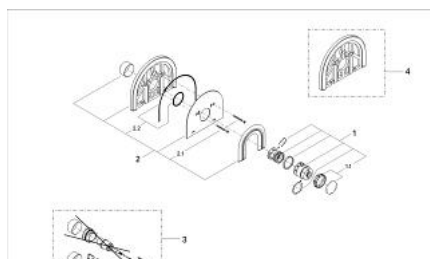


OPIS PRODUKTU

- Colour: biały
- zestaw do montażu gotowego (do 34 303/34 305)
- bez elementów do zabudowy podtynkowej
- z rozetą
- pokrętko z wyborem temperatury z blokadą GROHE SafeStop przy 38°C
- indywidualne ograniczana temperatura maksymalna
- uszczelnienia rozety i trzpienia
- zakryte śruby mocujące
- GROHE Long-Life trwała powłoka



19 610 L00 **CHIARA** TERMOSTAT



ELEMENTY ZAMIENNE, stycznia 1991 – now

- 1: pokrętko ze skalą (Numer zamówienia 47451L00)
 - 1.1: nakładka (Numer zamówienia 47452L00)
 - 2: rozeta 181x235 mm (Numer zamówienia 47459L00)
 - 2.1: śruby (Numer zamówienia 47460000)
 - 2.2: zestaw uszczelek (Numer zamówienia 47470000)
 - 3: Zestaw przedłużek 27,5 mm (Numer zamówienia 47461000)*
 - 4: podkładka dystansowa, 12 mm (Numer zamówienia 47462L00)*
- Akcesoria opcjonalne