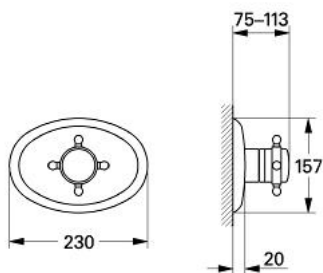


## 19 606 IG0 SINFONIA TERMOSTAT

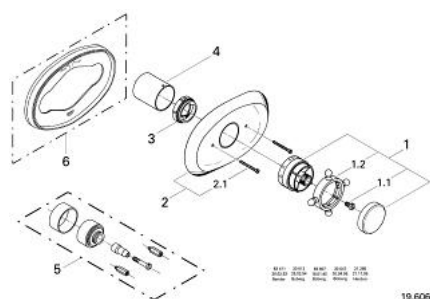


### OPIS PRODUKTU

- Colour: chrom / złoty
- zestaw do montażu gotowego do 34 952
- bez elementów do zabudowy podtynkowej
- pokrętko z wyborem temperatury z blokadą GROHE SafeStop przy 38°C
- ogranicznik krańcowy temperatury 43°C
- pokrętko krzyżakowe
- GROHE Long-Life trwała powłoka



## 19 606 IG0 SINFONIA TERMOSTAT



### ELEMENTY ZAMIENNE, stycznia 1992 – now

1: pokrętło z wyborem temperatury, Sinfonia (Numer zamówienia 47274IG0)

1.1: śruba (Numer zamówienia 0242600M)

1.2: pierścień chwytakowy (Numer zamówienia 08325G00)

2: Rozeta (Numer zamówienia 47295000)

2.1: śruba (Numer zamówienia 0241300M)

3: Pierścień oporowy (Numer zamówienia 47297000)

4: tuleja (Numer zamówienia 03270000)

5: zestaw przedłużeń 1/2", 28 mm (Numer zamówienia 47331000)\*

6: pierścień dystansowy (Numer zamówienia 47347000)\*

Akcesoria opcjonalne