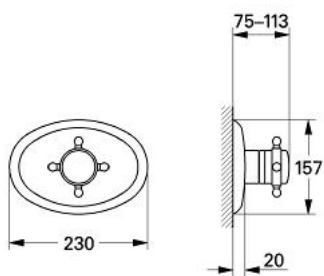


19 606 AG0 SINFONIA TERMOSTAT

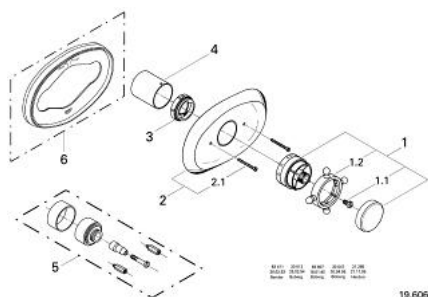


OPIS PRODUKTU

- Colour: aranja/gold
- zestaw do montażu gotowego do 34 952
- bez elementów do zabudowy podtynkowej
- pokrętko z wyborem temperatury z blokadą GROHE SafeStop przy 38°C
- ogranicznik krańcowy temperatury 43°C
- pokrętko krzyżakowe
- GROHE Long-Life trwała powłoka



19 606 AG0 SINFONIA TERMOSTAT



ELEMENTY ZAMIENNE, stycznia 1992 – now

1: pokrętko z wyborem temperatury, Sinfonia (Numer zamówienia 47274AG0)

1.1: śruba (Numer zamówienia 0242600M)

1.2: pierścień chwytakowy (Numer zamówienia 08325G00)

2: Rozeta (Numer zamówienia 47295A00)

2.1: śruba (Numer zamówienia 02413A0M)

3: Pierścień oporowy (Numer zamówienia 47297000)

4: tuleja (Numer zamówienia 03270A00)

5: zestaw przedłużeń 1/2", 28 mm (Numer zamówienia 47331000)*

6: pierścień dystansowy (Numer zamówienia 47347A00)*

Akcesoria opcjonalne