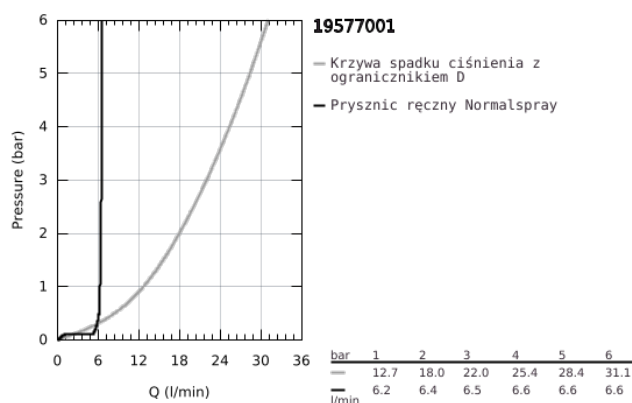
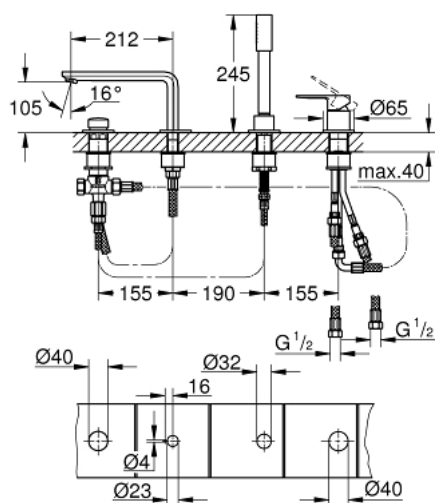


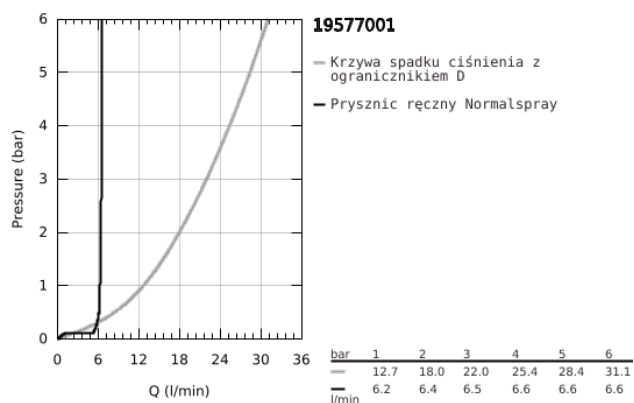
19 577 001 LINEARE 4-OTWOROWA BATERIA WANNOWA



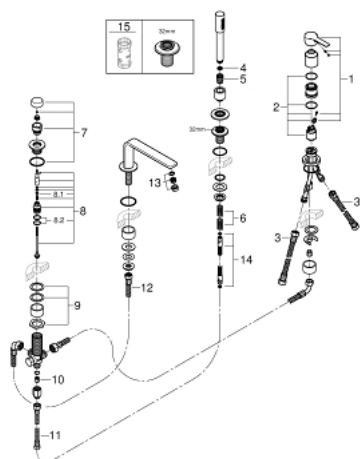
OPIS PRODUKTU

- Colour: chrom
- GROHE SilkMove głowica ceramiczna 35 mm
- z ogranicznikiem temperatury
- GROHE Long-Life trwała powłoka
- mocowanie wylewki
- element obsługi mieszacza jednouchwytyowego
- metalowa dźwignia
- wylewka wannowa z perlatozem
- przełącznik wanna/prysznic
- metal stick hand shower
- metalowy wąż prysznicowy 2000 mm, chrom
- giętkie węże przyłączeniowe
- przyłącze węża prysznicowego
- zabezpieczenie przed przepływem zwrotnym
- opcjonalny montaż z 29 037 000 (zamawiany osobno)
- min. rekomendowane ciśnienie 1,0 bar

19 577 001 LINEARE 4-OTWOROWA BATERIA WANNOWA



19 577 001 LINEARE 4-OTWOROWA BATERIA WANNOWA



ELEMENTY ZAMIENNE, lipca 2016 – now

- 1: Dźwignia (Numer zamówienia 46983000)
- 2: Głowica (Numer zamówienia 46374000)
- 3: Wąż przyłączeniowy (Numer zamówienia 07227000)
- 4: sitko (Numer zamówienia 0700200M)
- 5: nakrętka stożkowa (Numer zamówienia 08864000)
- 6: sprężyna cofająca (Numer zamówienia 00869000)
- 7: przycisk przełącznika (Numer zamówienia 46721000)
- 8: Przełącznik (Numer zamówienia 45443000)
- 8.1: O-ring Ø6 x Ø2 (Numer zamówienia 0128300M)
- 8.2: pierścień O (Numer zamówienia 0120500M)
- 9: złącze śrubowe trzpienia (Numer zamówienia 45444000)
- 10: Zawór zwrotny (Numer zamówienia 08565000)
- 11: Wąż przyłączeniowy (Numer zamówienia 07300000)
- 12: Wąż przyłączeniowy (Numer zamówienia 48018000)
- 13: Perlator (Numer zamówienia 13941000)
- 14: Metalowy wąż prysznicowy (Numer zamówienia 28146000)
- 15: klucz nasadowy (Numer zamówienia 19332000)*

Akcesoria opcjonalne