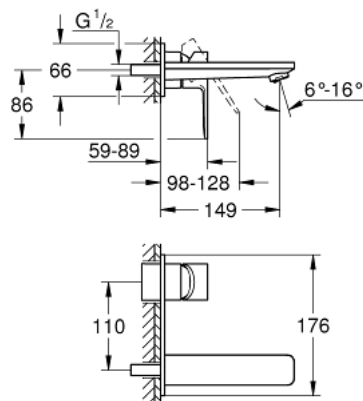
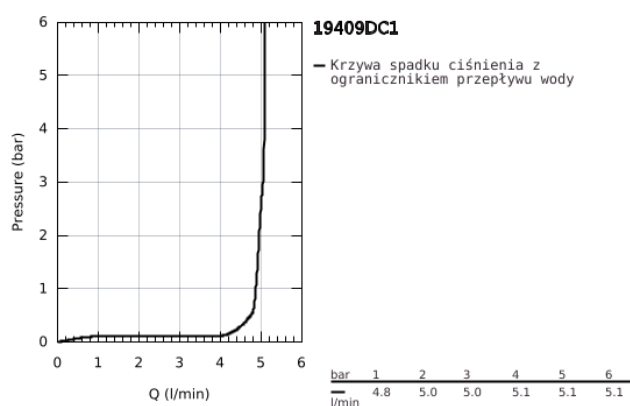


## 19 409 DC1 LINEARE 2-OTWOROWA BATERIA UMYWALKOWA ROZMIAR M

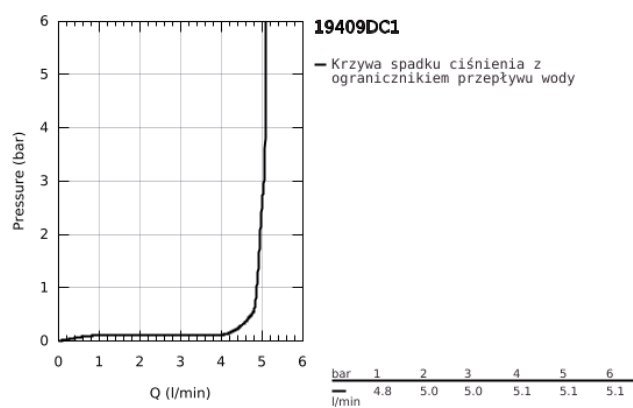


### OPIS PRODUKTU

- Colour: stal nierdzewna
- naścienna
- do montażu z elementem podtynkowym (zamawiany osobno):  
• 23 571 000 / 32 635 000
- bez elementów do zabudowy podtynkowej
- metalowa rozeta
- metalowa dźwignia
- GROHE Long-Life trwała powłoka
- GROHE Water Saving mniejsze zużycie wody
- maksymalne natężenie przepływu (przy 3 barach): 5 l/min
- GROHE AquaGuide regulowany perlator
- rozstaw między wylewką a dźwignią 110 mm
- wysięg wylewki 149 mm
- min. rekomendowane ciśnienie 1,0 bar



19 409 DC1 **LINEARE 2-OTWOROWA BATERIA UMYWALKOWA**  
**ROZMIAR M**



19 409 DC1 **LINEARE 2-OTWOROWA BATERIA UMYWALKOWA**  
**ROZMIAR M**

**ELEMENTY ZAMIENNE**, września 2016 – now

1: Dźwignia (Numer zamówienia 46982DC0)

2: Regulator strumienia (Numer zamówienia 46837DC0)

3: Przedłużka (Numer zamówienia 46943000)\*

Aksesoria opcjonalne

