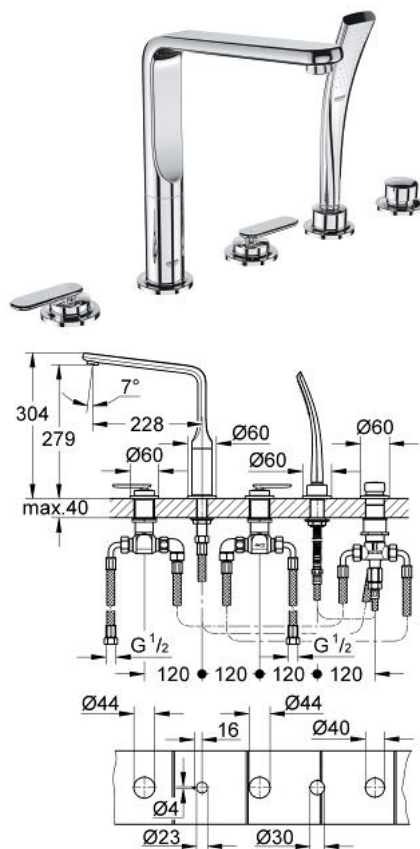


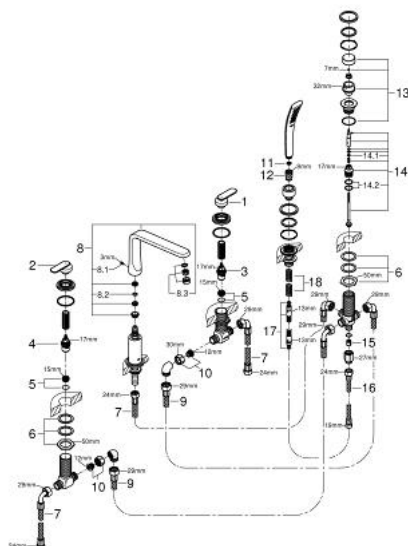
19 362 000 VERIS 5-OTWOROWA BATERIA WANNOWA



OPIS PRODUKTU

- Colour: chrom
- GROHE Long-Life trwała powłoka
- elementy składowe:
- głowice ceramiczne 1/2", 90°
- mocowanie wylewki
- wylewka wannowa z perlatozem
- przełącznik wanna/prysznic
- prysznic ręczny 27 184 000
- metalowy wąż prysznicowy 2000 mm
- do montażu opcjonalnie z 29 037 000
- giętkie węże przyłączeniowe
- przyłącze węża prysznicowego
- zabezpieczenie przed przepływem zwrotnym
- opcjonalny montaż z 29 037 000 (zamawiany osobno)
- min. rekomendowane ciśnienie 1,0 bar

19 362 000 VERIS 5-OTWOROWA BATERIA WANNOWA



ELEMENTY ZAMIENNE, sierpnia 2008 – now

- 1: główka dźwigni kompletna (Numer zamówienia 48015000)
- 2: główka dźwigni kompletna (Numer zamówienia 48016000)
- 3: Głowica ceramiczna, DN 20 (Numer zamówienia 45887000)
- 4: Głowica ceramiczna, DN 20 (Numer zamówienia 45888000)
- 5: gniazdo zaworu 3/4" (Numer zamówienia 45345000)
- 6: złącze śrubowe trzpienia (Numer zamówienia 45444000)
- 7: Wąż przyłączeniowy (Numer zamówienia 48018000)
- 8: Wylewka (Numer zamówienia 13250000)
- 8.1: zestaw śrub (Numer zamówienia 46670000)
- 8.2: pierścień z osłoną (Numer zamówienia 0128500M)
- 8.3: Perlator (Numer zamówienia 13922000)
- 9: Wąż przyłączeniowy (Numer zamówienia 48019000)
- 10: złącze śrubowe przyłącza 1/2" (Numer zamówienia 45044000)
- 11: sitko (Numer zamówienia 0700200M)
- 12: nakrętka stożkowa (Numer zamówienia 08864000)
- 13: przycisk przełącznika (Numer zamówienia 45997000)
- 14: Przełącznik (Numer zamówienia 45443000)
- 14.1: O-ring Ø6 x Ø2 (Numer zamówienia 0128300M)
- 14.2: pierścień O (Numer zamówienia 0120500M)
- 15: Zawór zwrotny (Numer zamówienia 08565000)
- 16: Wąż przyłączeniowy (Numer zamówienia 07300000)
- 17: Metalowy wąż prysznicowy (Numer zamówienia 28146000)
- 18: sprężyna cofająca (Numer zamówienia 00869000)