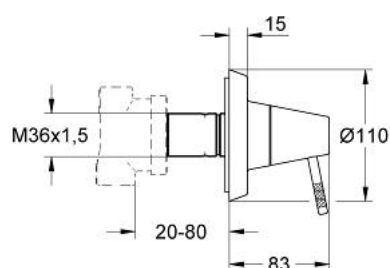


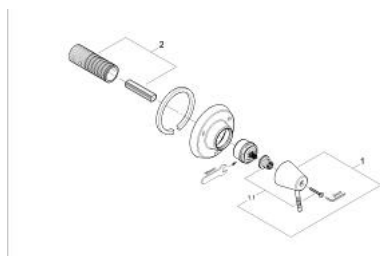
## 19 212 BK0 GROHE F1 PRZELĄCZNIK PIĘCIODROŻNY

### OPIS PRODUKTU

- z dźwignią nastawczą
- do montażu gotowego z 29 708 000 (zamawiany osobno)
- bez elementów do zabudowy podtynkowej
- rozeta z uszczelnieniem ściennym
- głębokość zabudowy regulowana bezstopniowo 20-80 mm
- regulacja odległości pomiędzy pokrętkami a korpusem



## 19 212 BK0 GROHE F1 PRZELĄCZNIK PIĘCIODROŻNY



### ELEMENTY ZAMIENNE, września 2002 – now

1: główka dźwigni kompletna (Numer zamówienia 45005BK0)

1.1: mocowanie pokrętła (Numer zamówienia 45011000)

2: Przedłużka (Numer zamówienia 45439000)