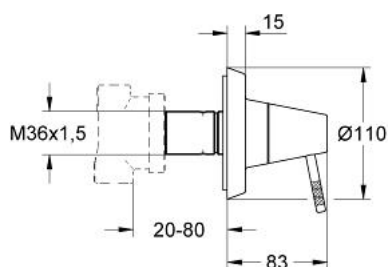


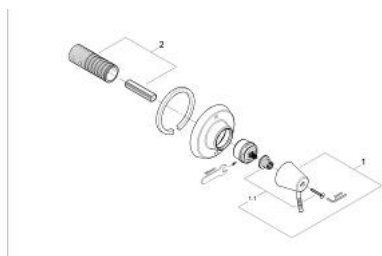
19 211 BK0 GROHE F1 PRZELĄCZNIK CZTERODROŻNY

OPIS PRODUKTU

- z dźwignią nastawczą
- bez elementów do zabudowy podtynkowej
- do montażu gotowego z 29 707 000 (zamawiany osobno)
- rozeta z uszczelnieniem ściennym
- głębokość zabudowy regulowana bezstopniowo
- 20-80 mm
- regulacja odległości pomiędzy pokrętkami a korpusem



19 211 BK0 **GROHE F1 PRZELĄCZNIK CZTERODROŻNY**



ELEMENTY ZAMIENNE, września 2002 – now

1: główka dźwigni kompletna (Numer zamówienia 45005BK0)

1.1: mocowanie pokrętła (Numer zamówienia 45011000)

2: Przedłużka (Numer zamówienia 45439000)