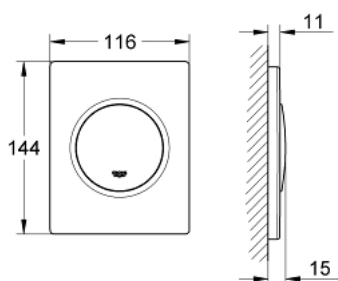


38 804 P00 **NOVA COSMOPOLITAN PŁYTKA URUCHAMIAJĄCA**

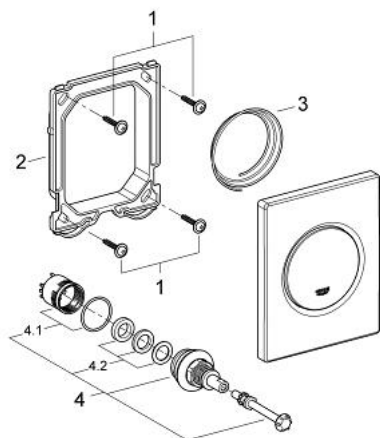


OPIS PRODUKTU

- Colour: chrom mat
- ręczny zawór sptukujący do pisuaru
- do montażu gotowego z
- 116 x 144 mm
- wkład mechaniczny
- ciśnienie przepływu min 0,5 bar
- maksymalne ciśnienie robocze 6 bar
- 1.0 - 6.0 regulowane
- armatura II klasy głośności
- GROHE Long-Life trwała powłoka



38 804 P00 **NOVA COSMOPOLITAN PŁYTKA URUCHAMIAJĄCA**



ELEMENTY ZAMIENNE, sierpnia 2012 – now

1: śruba (Numer zamówienia 6636200M)

2: rama mocująca (Numer zamówienia 66845000)

3: mocowanie przycisków pisuarowych, 5 sztuk (Numer zamówienia 4309700 M)

4: Głowica (Numer zamówienia 42354000)

4.1: zestaw uszczelek (Numer zamówienia 4271500M)

4.2: wkładki pierścieniowe (Numer zamówienia 4282000M)