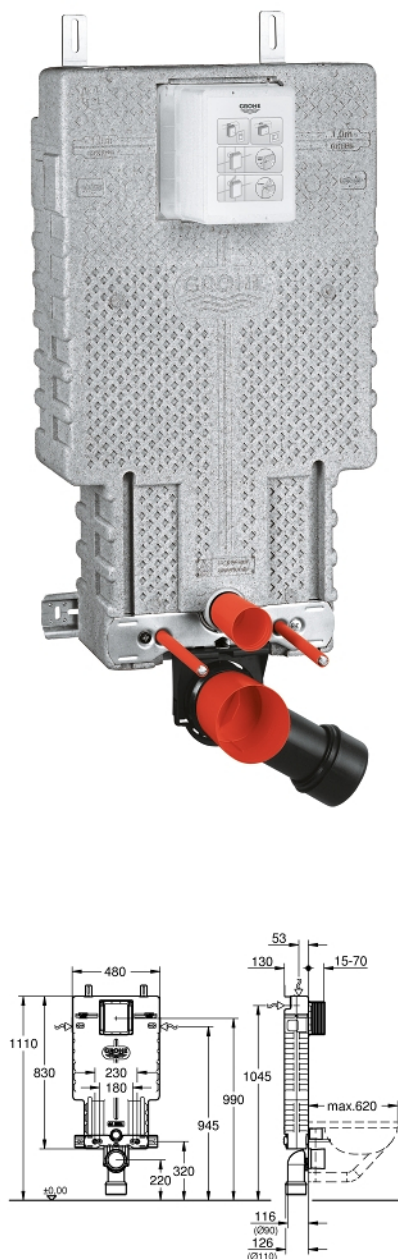


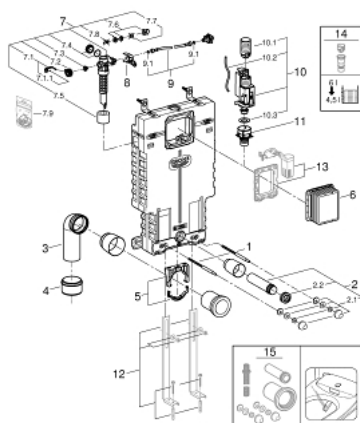
## 38 643 001 UNISET ELEMENT FOR WC WITH EPS HOUSING



### OPIS PRODUKTU

- uniwersalna sfluczka do WC, 6 - 9 l
- wyciszająca obudowa styropianowa o zwartej konstrukcji
- 830 x 480 x 130 mm
- łączniki do zamocowania modułu
- szyna ścienna z osprzętem mocującym do montażu pojedynczego
- 2 sworznie mocujące WC
- rozstaw śrub 180/230 mm
- mocowanie ceramiki
- kolanko odpływowe z polietylenu Ø 90 mm
- regulacja głębokości zabudowy
- kształtka redukcyjna Ø 90/110 mm
- zestaw dopływowy i odpływowy
- sfluczka GD2, 6-9 l z następującymi funkcjami:
- ustawienie fabryczne 6l i 3l
- pneumatyczny zawór odpływowy z 3 funkcjami: 2-pojemn., Start/Stop lub bez przerywania
- przyłącze wodne ze strony lewej, prawej, od tyłu lub od góry
- armatura I klasy głośności
- izolowana przeciwrośzeniowo
- przyłącze wodne ½" z wbudowanym zaworem kątowym i przyłączem
- do montażu pionowego i poziomego
- do instalacji puszek rewizyjno - ochronnej nie są wymagane narzędzia
- preparation for shower toilets with additional accessory 40 899 000 (sold separately)
- do montażu małych przycisków sflukujących niezbędna jest mała puszka rewizyjna 40 911 000 (zamawiana osobno)

## 38 643 001 UNISET ELEMENT FOR WC WITH EPS HOUSING



### ELEMENTY ZAMIENNE, października 2017 – now

- 1: Trzpień gwintowany (Numer zamówienia 4276400M)
  - 2: Zestaw odpływowy do WC (Numer zamówienia 37311K00)
  - 2.1: mocowanie (Numer zamówienia 43511SH0)
  - 2.2: łącznik (Numer zamówienia 37119000)
  - 3: Kolano odpływowe DN 90 (Numer zamówienia 42327000)
  - 4: redukcja do Rapid SL (Numer zamówienia 42242000)
  - 5: Uchwyt do kolanka (Numer zamówienia 42243000)
  - 6: Puszka rewizyjna (Numer zamówienia 66783000)
  - 7: Zawór napełniający (Numer zamówienia 37095000)
  - 7.1: Dźwignia (Numer zamówienia 43734000)
  - 7.1.1: uszczelka (Numer zamówienia 4377000M)
  - 7.2: główka zaworu, kompletna (Numer zamówienia 43536000)
  - 7.3: uszczelnienia (Numer zamówienia 4375800M)
  - 7.4: nasadka przykręcana (Numer zamówienia 43735000)
  - 7.5: pływak zaworu, 5 szt. (Numer zamówienia 4379100M)
  - 7.6: zestaw uszczelek (Numer zamówienia 43722000)\*
  - 8: mocowanie (Numer zamówienia 42246000)
  - 9: Wąż przyłączeniowy (Numer zamówienia 42233000)
  - 9.1: pierścień O (Numer zamówienia 0319100M)
  - 10: Zawór spustowy AV1 z 2-pojemnościowym splukiwaniem (Numer zamówienia 42320000)
  - 10.1: Extension for overflow pipe (Numer zamówienia 42313000)
  - 10.2: Pneumatic hose (Numer zamówienia 42319000)
  - 10.3: uszczelka (Numer zamówienia 42310000)
  - 11: Gniazdo zaworu do GD2 (Numer zamówienia 42315000)
  - 12: Wsporniki nośne (Numer zamówienia 37304000)\*
  - 13: Zestaw do przebrojenia (Numer zamówienia 38796000)\*
  - 14: Adapter 4,5 l do spluczki GD2 (Numer zamówienia 42333000)\*
  - 15: Retrofit kit for shower toilets Sensia Arena and IGS (Numer zamówienia 40899000)\*
- Akcesoria opcjonalne