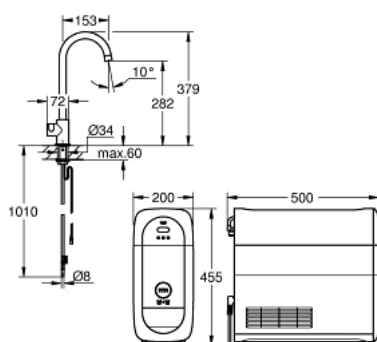


## 31 498 AL1 GROHE BLUE HOME ZESTAW STARTOWY MONO Z WYLEWKĄ W KSZTAŁCIE C



### OPIS PRODUKTU (1/2)

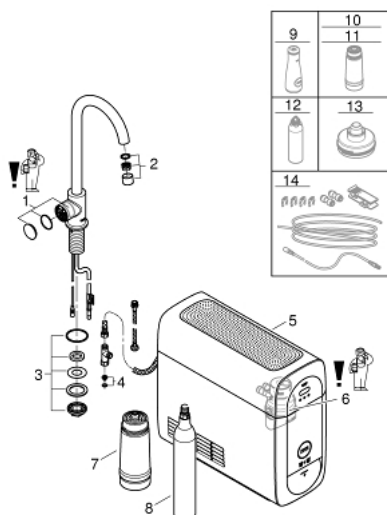
- Colour: brushed hard graphite
- elementy składowe:
  - GROHE Blue Home Mono wylewka z funkcją filtrowania wody
  - montaż jednootworowy
  - wylewka C
  - przycisk umożliwiający uzyskanie trzech rodzajów schłodzonej wody pitnej
  - woda niegazowana, lekko gazowana, gazowana
  - GROHE Long-Life trwała powłoka
  - obrotowa wylewka
  - kąt obrotu 150°
- GROHE Blue Home jednostka chłodząca
- dostarcza 3 litry schłodzonej wody na godzinę
- jednostka chłodząca 180 Watt, 230 V, 50 Hz
- poziom hałasu w trybie czuwania 44 dB(A)
- typ zabezpieczenia IP 21
- znak CE
- wymagane otwory wentylacyjne na dnie szafki kuchennej
- Monitorowanie danych dotyczących zużycia filtra lub butli CO<sub>2</sub> za pomocą aplikacji GROHE Watersystems
- powiadomienia Push o niskiej pojemności filtra oraz butli CO<sub>2</sub>
- Przesyłanie danych przez Bluetooth 4.0\* i WIFI
- dostępne na urządzeniach Apple\*\* i Android
- Zasięg Bluetooth (10 m) różni się w zależności od użytych materiałów ściennych i podłogowych między nadajnikiem a odbiornikiem
- filtr GROHE Blue w rozmiarze S - głowica filtra z elastyczną regulacją twardości wody dla regionów o twardości wody powyżej 9 ° dKH
- dla regionów o twardości wody poniżej 9 ° dKH należy zamówić filtr z węglem aktywnym 40 547 001
- Pasujące filtry: filtr GROHE Blue w rozmiarze S, M, filtr GROHE Blue z węglem aktywnym, filtr GROHE Blue UltraSafe i GROHE Blue Magnez+Cynk
- GROHE Blue butla CO<sub>2</sub> 425 g

## 31 498 AL1 GROHE BLUE HOME ZESTAW STARTOWY MONO Z WYLEWKĄ W Kształcie C

### OPIS PRODUKTU (2/2)

- Wymagania systemowe Apple iPhone z systemem iOS 14.0 lub nowszym  
Wymagania systemowe Androida Smartfon z systemem Android 10.0 lub nowszym  
Urządzenia mobilne i aplikacja GROHE Watersystems\*\*\* nie są uwzględnione i należy je kupić u autoryzowanego sprzedawcy/sprzedawcy Apple/iTunes lub w sklepie Google Play.\*Znak słowny i logo Bluetooth są zastrzeżonymi znakami towarowymi firmy Bluetooth SIG, Inc. i podlegają licencji w przypadku ich używania przez firmę GROHE AG. Inne znaki towarowe i nazwy handlowe należą do ich odpowiednich właścicieli.\*\*Apple, logo Apple, iPod, iPod Touch, iPhone i iTunes są znakami towarowymi firmy Apple Inc., zarejestrowanymi w Stanach Zjednoczonych i innych krajach. Apple nie ponosi odpowiedzialności za działanie tego urządzenia ani za jego zgodność z normami bezpieczeństwa i przepisami.\*\*\*Dostępne bezpłatnie w iTunes lub Google Play Store
- Produkt zawiera element, który jest oznaczony jako substancja niebezpieczna. Szczegółowe informacje dostępne są w karcie produktu. Karty bezpieczeństwa dostępne są na stronie [www.grohe.com/safety-data-sheets/](http://www.grohe.com/safety-data-sheets/)

## 31 498 AL1 GROHE BLUE HOME ZESTAW STARTOWY MONO Z WYLEWKĄ W Kształcie C



### ELEMENTY ZAMIENNE, marca 2018 – now

- 1: Jednostka sterująca (Numer zamówienia 46958AL0)
  - 2: Perlator (Numer zamówienia 46895AL0)
  - 3: Screw coupling (Numer zamówienia 48201000)
  - 4: sitko (Numer zamówienia 47576000)
  - 5: Jednostka chłodząca (Numer zamówienia 40711001)
  - 6: Głowica filtra (Numer zamówienia 48344000)
  - 7: Filtr w rozmiarze S (Numer zamówienia 40404001)
  - 8: Zestaw startowy butli CO<sub>2</sub> 425 g (4 sztuki) (Numer zamówienia 40422000)
  - 9: Szklana karafka (Numer zamówienia 40405000)\*
  - 10: Filtr z węglem aktywnym (Numer zamówienia 40547001)\*
  - 11: Filtr magnezowy (Numer zamówienia 40691001)\*
  - 12: Wkład czyszczący (Numer zamówienia 40434001)\*
  - 13: Adapter czyszczący (Numer zamówienia 40694000)\*
  - 14: Zestaw przedłużek (Numer zamówienia 40843000)\*
- Akcesoria opcjonalne