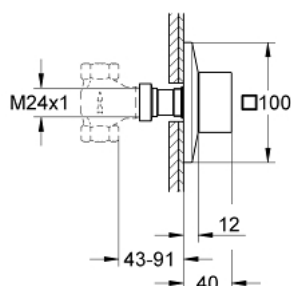


29 398 DC0 **ALLURE BRILLIANT ELEMENT ZEWNĘTRZNY ZAWORU PODTYNKOWEGO**

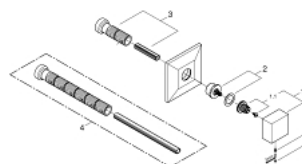


OPIS PRODUKTU

- Colour: stal nierdzewna
- do montażu z elementem podtynkowym (zamawiany osobno):
- 29 032 000 (wstępnie zamontowana głowica 1/2")
- GROHE Long-Life trwała powłoka
- głębokość zabudowy regulowana bezstopniowo
- zakres regulacji 43 - 91 mm



29 398 DC0 **ALLURE BRILLIANT ELEMENT ZEWNĘTRZNY ZAWORU PODTYNKOWEGO**



ELEMENTY ZAMIENNE, września 2021 – now

1: główka dźwigni kompletna (Numer zamówienia 48131DC0)

1.1: mocowanie pokrętła (Numer zamówienia 45186000)

2: przedłużka trzpienia (Numer zamówienia 48044000)

3: Zestaw przedłużeń, 80 mm (Numer zamówienia 45202000)

4: przedłużka (Numer zamówienia 45203000)*

Aksesoria opcjonalne