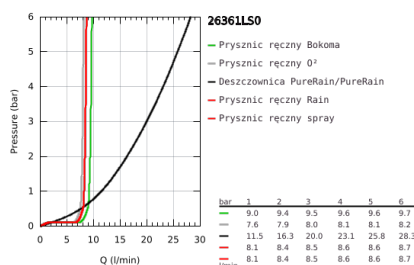


26 361 LS0 RAINSHOWER SYSTEM SMARTCONTROL MONO 360 SYSTEM PRYSZNICOWY Z TERMOSTATEM DO MONTAŻU ŚCIENNEGO

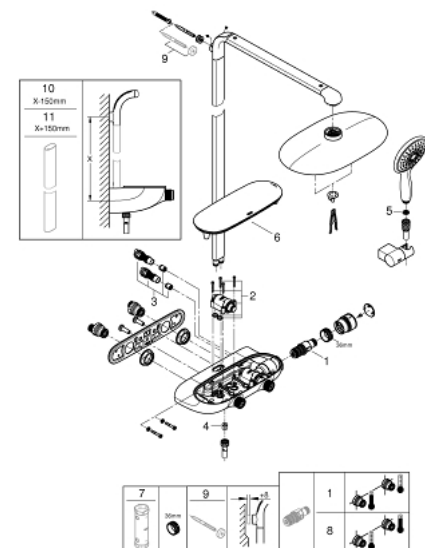


OPIS PRODUKTU

- Colour: moon white
- elementy składowe:
- poziome ramię prysznicowe 500 mm
- SmartControl termostat
- przełącznik: deszczownica/ prysznic ręczny
- Rainshower Mono 360 deszczownica; biała tarcza deszczownicy
- rodzaje strumieni: GROHE PureRain/GROHE Rain O2 spray*
- Power&Soul 130 słuchawka prysznicowa (27 673); biała tarcza słuchawki, 4 strumienie: GROHE Rain O2, Rain, Bokoma Spray, Jet
- uchwyt na słuchawkę prysznicową (27 055 000)
- Silverflex wąż prysznicowy 1750 mm (28 388)
- GROHE DreamSpray perfekcyjny natrysk
- GROHE Long-Life trwała powłoka
- GROHE CoolTouch brak ryzyka oparzeń o gorące powierzchnie
- GROHE TurboStat głowica termostaticzna
- GROHE Water Saving mniejsze zużycie wody
- GROHE SafeStop blokada na 38°C
- GROHE SafeStop Plus w zestawie opcjonalny ogranicznik temperatury 43°C
- przełącznik SmartControl, regulacja przepływu wody: od oszczędnego strumienia GROHE Water Saving do pełnego przepływu Full Flow
- GROHE EasyReach półka prysznicowa
- SpeedClean system przeciw osadom wapiennym
- wewnętrzny kanał wodny
- przystosowany do podgrzewaczy przepływowych o mocy min. 18 kW
- TwistStop system zapobiegający skręcaniu węża prysznicowego
- do wyboru przy pierwszej instalacji; ustawienie fabryczne: strumień GROHE PureRain
- GROHE Long-Life trwała powłoka



26 361 LS0 RAINSHOWER SYSTEM SMARTCONTROL MONO 360 SYSTEM PRYSZNICOWY Z TERMOSTATEM DO MONTAŻU ŚCIENNEGO



ELEMENTY ZAMIENNE, października 2018 – now

- 1: Głowica termostatyczna 1/2" (Numer zamówienia 47439000)
- 2: Głowica (Numer zamówienia 48297000)
- 3: Zawór zwrotny (Numer zamówienia 4901000M)
- 4: Zawór zwrotny (Numer zamówienia 08565000)
- 5: sitko (Numer zamówienia 0700200M)
- 6: pokrywa (Numer zamówienia 48482000)
- 7: klucz nasadowy (Numer zamówienia 49059000)*
- 8: GROHE TurboStat głowica 1/2" (Numer zamówienia 47175000)*
- 9: Podkładka wyrównująca (Numer zamówienia 26385000)*
- 10: Rura do przebrojenia systemu prysznicowego (Numer zamówienia 48349000)*
- 11: Rura do przebrojenia systemu prysznicowego (Numer zamówienia 48350000)*

Akcesoria opcjonalne